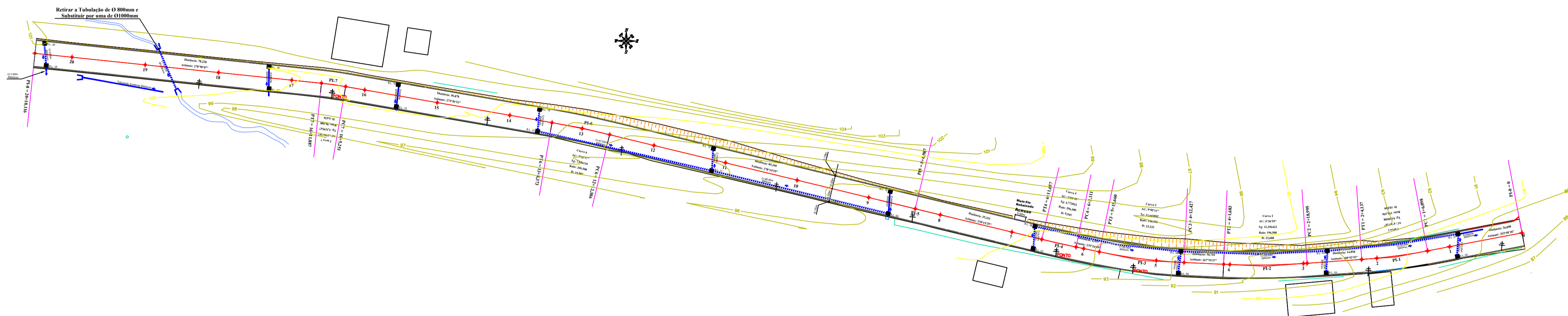
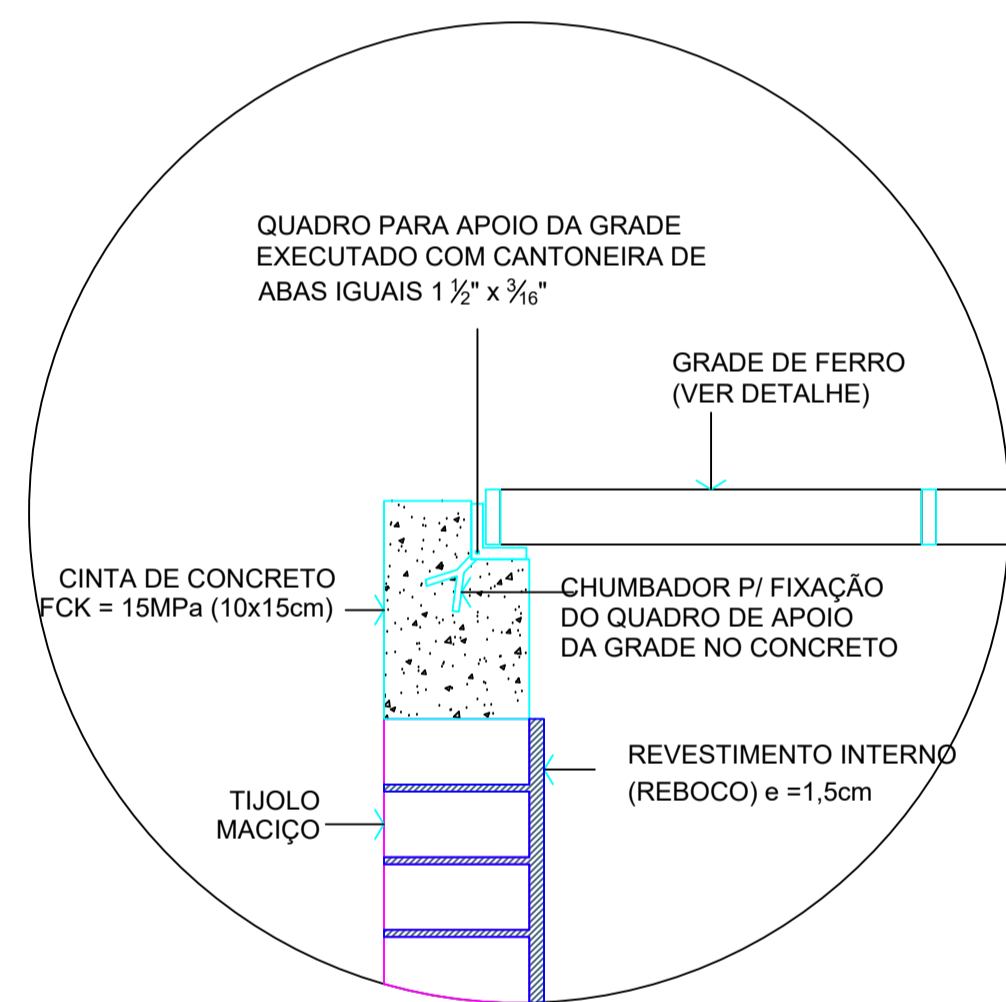




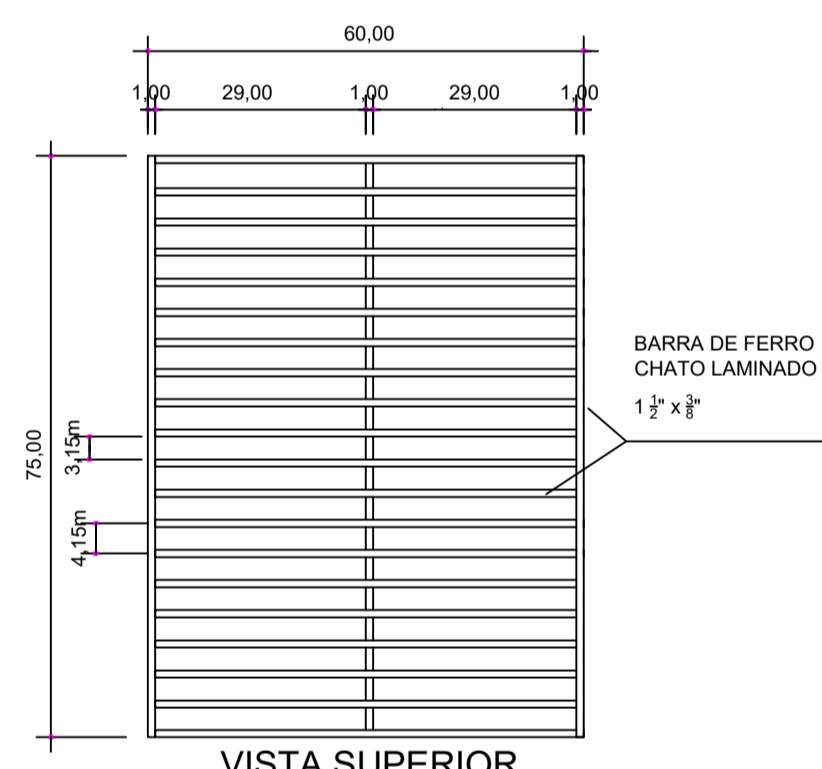
PLANTA DE LOCALIZAÇÃO
ESCALA: RELATIVA



Escala 1/700



DETALHE APOIO DA GRADE
Escala 1/10

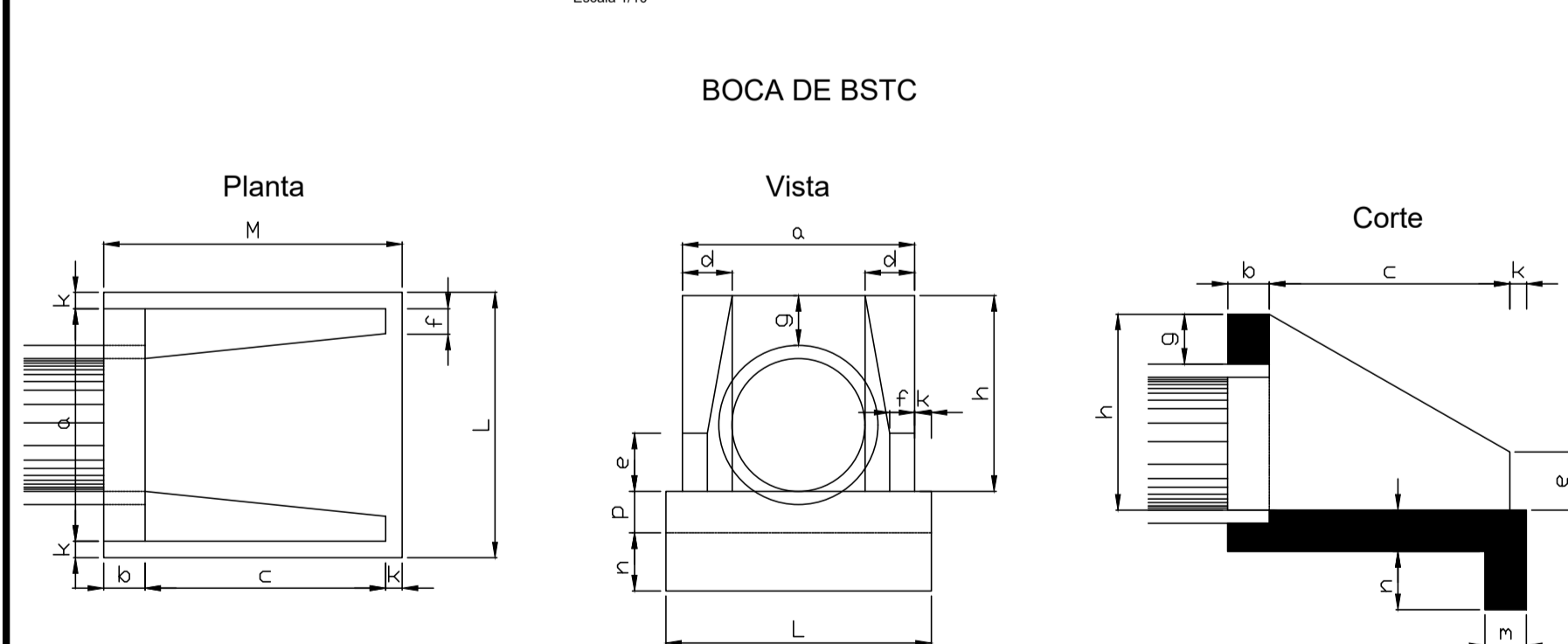


VISTA SUPERIOR
DETALHE DA GRADE
Escala 1/10

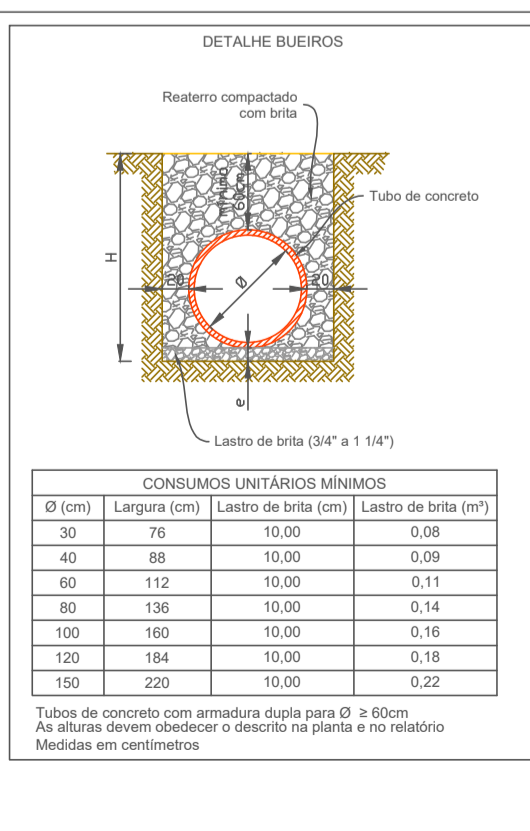
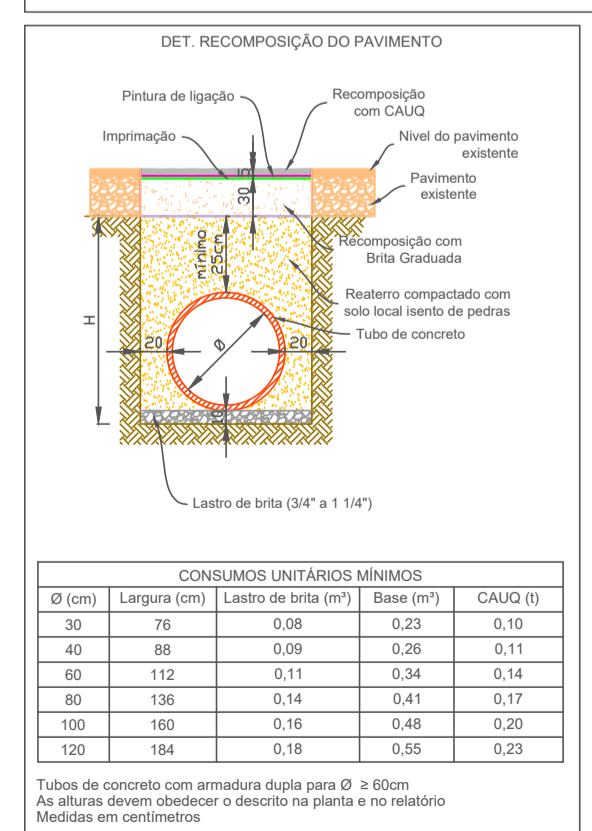
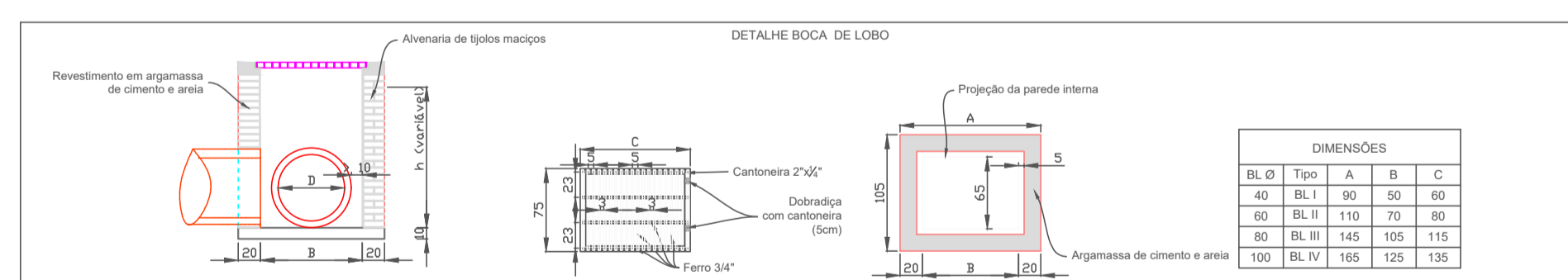
- LEGENDA-**
- BOCAS DE LOBO EXECUTAR C/ GRELHA
 - DRENAGEM PLUVIAL EXISTENTE
 - DRENAGEM PLUVIAL A EXECUTAR
 - BOCA BSTC

-RELAÇÃO DE QUANTITATIVOS DA DRENAGEM-

BOCAS DE LOBO COM GRELHA À EXECUTAR	20 Unidades
TUBOS Ø400mm À EXECUTAR	244,00m
TUBOS Ø1000mm À EXECUTAR	12,00m
BOCAS BSTC Ø1000mm À EXECUTAR	2 Unidades
BOCA BSTC Ø400mm À EXECUTAR	1 Unidade



BOCA DE BSTC



DIMENSÕES E CONSUMOS MÉDIOS

Dimensões (cm)													Concreto Simples			
Ø	a	b	c	d	e	f	g	h	k	m	n	p	L	M	m²/m	m³/m
40	80	20	90	20	15	10	20	66	5	20	20	20	90	115	2,29	0,423
60	110	20	125	25	25	10	30	88	10	23	33	23	130	155	4,17	0,932
80	140	25	145	30	35	15	30	120	10	25	35	25	160	180	6,83	1,619
100	170	30	165	35	50	20	30	142	10	27	37	27	190	205	9,68	2,514
120	200	40	180	40	60	25	30	163	10	28	38	28	220	230	12,61	3,638

Concreto FCK >= 15MPa
Lastro em concreto magro

AMAUC ASSOCIAÇÃO DOS MUNICÍPIOS DO ALTO URUGUAI CATARINENSE
Rua Marechal Deodoro, N°772 Ed. Mirage Office 12º Andar, Centro - Concórdia - SC
Fone (49) 3482-3500 FAX: (49) 3482-2722 www.amauc.org.br

PREFEITURA MUNICIPAL DE PIRATUBA

Projeto: PROJETO DE PAVIMENTAÇÃO EM ASFALTO C.A.U.Q.

Obra: PROJETO DE PAVIMENTAÇÃO EM ASFALTO C.A.U.Q.

Local: COMUNIDADE DE LAGEADO MARIANO, PIRATUBA - SC

Conteúdo: DETALHE DAS BOCAS DE LOBO, DETALHES DE GRADE, DRENAGEM

Área Ampliação: DATA: ABRIL DE 2024

ESCALA: INDICADAS

DESENHO: PAV. 01/02

Projeto: José Gutemberg Rezende de Jesus - ENR. CIVIL - CREA SC 074131-6

Projeto: CNPJ: 82.815.481/0001-58 - PREFEITO (A) MUNICIPAL