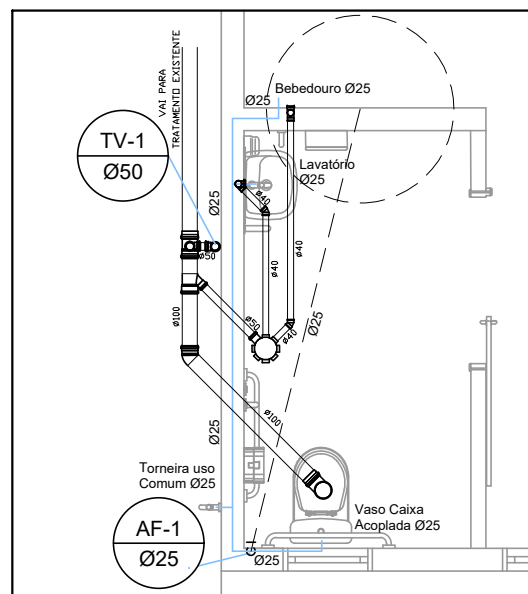


Planta baixa
Pontos Elétricos
Área: 54,36 m²
Escala: 1/50



Projeto Hidrossanitário
Esc 1/50

LEGENDA ILUMINAÇÃO / ELÉTRICA

- Luminária quadrada 60x60 de alumínio de sobrepor com lâmpadas LED de 20W
4x20W
- Luminária quadrada 30x30 de alumínio de sobrepor com lâmpadas LED de 16W
2x16W
- Tomada 2P+T baixa de 100W
- Interruptor simples
- Interruptor paralelo
- QD01
Quadro de Distribuição PVC para 6 disjuntores
- QM - existente
Quadro de Medição existente - manter



**PREFEITURA MUNICIPAL
DE PIRATUBA**

PROJETO:
REFORMA IMÓVEL DA SAÚDE

ENDEREÇO DA OBRA: Posto de Saúde - Linha Lageado Mariano - Interior - Piratuba - SC.	ESCALA: indicada	PRANCHA: COM 01 / 01
DISCRIMINAÇÃO: PROJETOS COMPLEMENTARES Projeto Pontos Elétricos Projeto Hidrossanitário	DATA: Outubro / 2023	DESENHO: Vanessa
RESP.PROJETO: Vanessa Franczak - Arquiteta e Urbanista - CAU A39354-1	RESP.EXECUÇÃO:	PROPRIETÁRIO: