

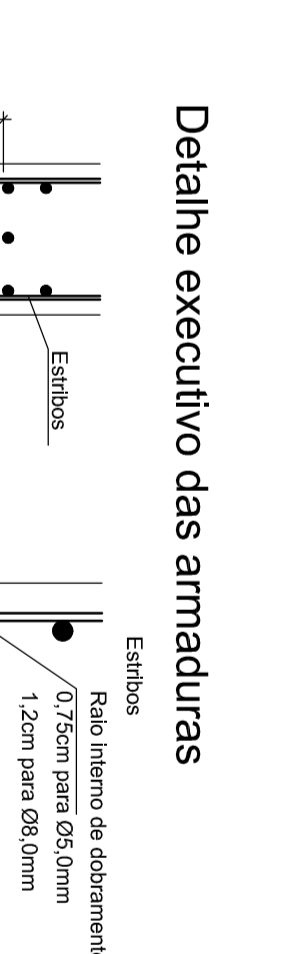
Relação do aço

ACO	N	DIAM (mm)	QUANT (Barra)	UNID	C.TOTAL (cm)
CA60	1	6,3	1	70	70
CA60	2	8,0	2	230	460
CA60	4	10,0	2	216	432
CA60	8	10,0	2	538	1076
CA60	8	12,5	2	489	978

Resumo do aço

ACO	DIAM (mm)	C.TOTAL (m)	PESO * 10 % (kg)
CA60	6,3	0,7	0,2
CA60	8,0	4,6	1,4
CA60	10,0	15,1	10,2
CA60	12,5	9,7	10,2
CA60	12,5	4,22	7,1
PESO TOTAL			
CA60	22,6		
CA60	7,1		

Volume de concreto (C=30) = 0,42 m³
Área de forma = 6,68 m²



Resumo do aço

ACO	DIAM (mm)	C.TOTAL (m)	PESO * 10 % (kg)
CA60	6,3	200,8	54
CA60	8,0	26,5	11,1
CA60	10,0	198,1	123,3
CA60	12,5	107,1	185,9
CA60	5,0	140,8	176,5
PESO TOTAL			
CA60	587		847 m³
CA60	176,5		

Volume de concreto (C=30) = 8,47 m³
Área de forma = 116,64 m²

APROVAÇÕES

PROJETO	RESPONSÁVEL TÉCNICO	DATA	TIPO
PROJETO	JAMIE F. SCHMIDT COSTA		
REVISÃO			
REVISÃO			
REVISÃO			

PREFEITURA MUNICIPAL DE PIRATUBA

PREFEITURA MUNICIPAL DE PIRATUBA

RUA COBERTA DE PIRATUBA

Centro: Piratuba - SC

FORMA E ARMADURA - VIGAS NÍVEL 290

FORMA E ARMADURA - VIGAS NÍVEL 290

FORMA E ARMADURA - VIGAS NÍVEL 290

FERRARI

ENGENHARIA

JAMIE F. SCHMIDT COSTA

ENGENHEIRO CIVIL

CREA/SC: 031169-5

RENATO BERGAMO

ENGENHEIRO DELEGADO

CREA/SC: 008330-4

MARCIO GERHART

ENGENHEIRO

CREA/SC: 160114-3

CAU: A1/00411-0

23/03/2023

E09-15