

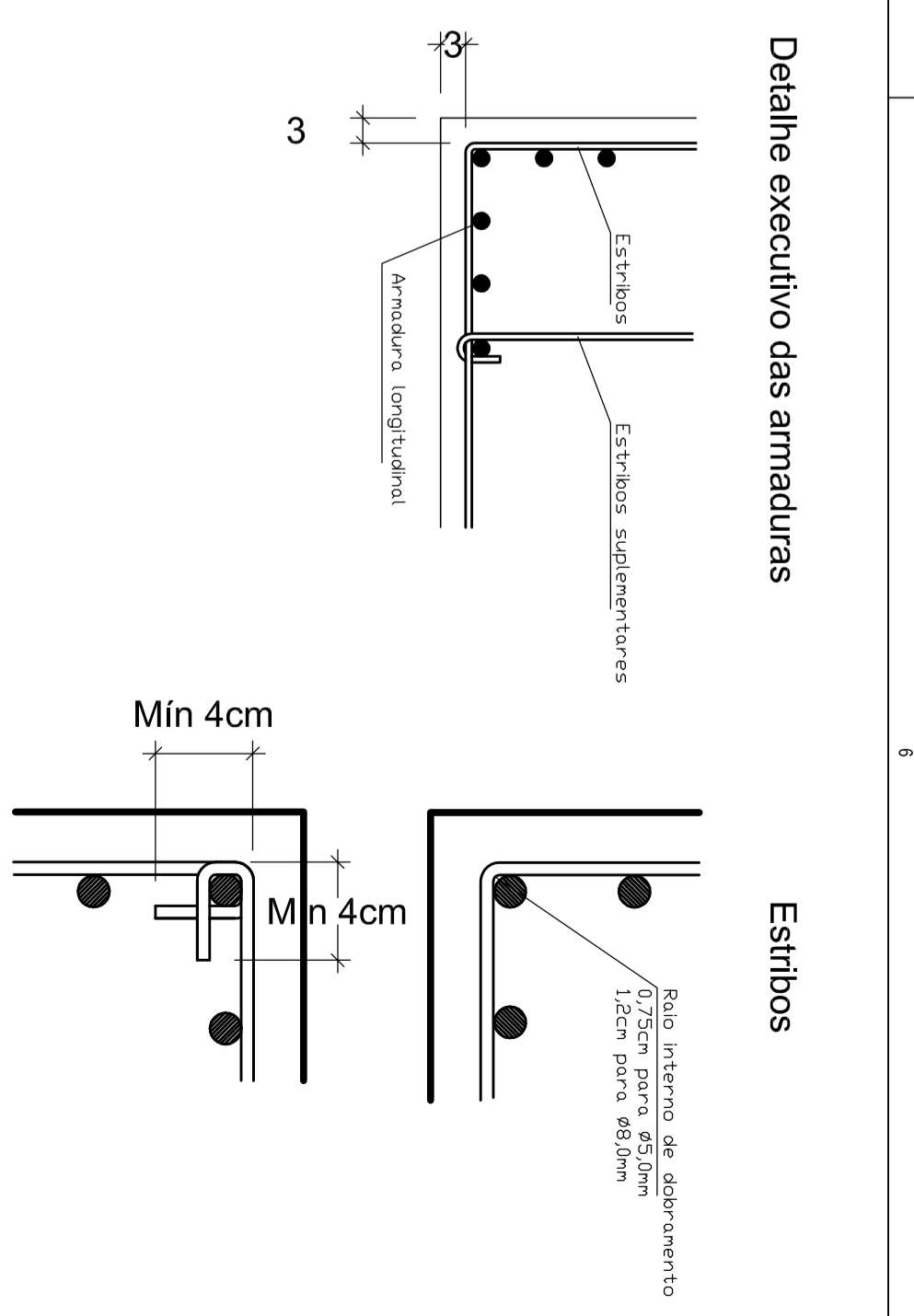
Relação do aço

ACO	N	DIAM (mm)	QUANT (Barras)	UNIT (cm)	C/TOTAL (cm)
CA60	1	5.0	53	24	1272
CA60	2	5.0	23	88	2024
CA60	3	5.0	23	29	667
CA60	4	5.0	4	VAR	VAR
CA60	5	10.0	8	VAR	VAR
CA60	7	10.0	50	263	13150
CA60	8	10.0	16	227	3632
CA60	9	12.5	8	227	1816

Resumo do aço

ACO	DIAM (mm)	C/TOTAL (m)	PESO + 10% (kg)
CA60	5.0	180.2	129
CA60	12.5	18.2	19.2
CA60	5.0	308.8	52.3
CA60	(kg)		
CA60	148.2		
CA60	52.3		

Volume de concreto (C=20) = 1.72 m³
 Área da forma = 33.89 m²



QUANTIDADE DE REFINANÇAS	REVISÃO	DATA	REVISÃO

APROVAÇÕES

PROJETANTE	RESPONSÁVEL TÉCNICO
PREFEITURA MUNICIPAL DE PIRATUBA Rua Celso de Figueiredo, 1005 CEP: 81514-000/1005	JAMIR F. SCHMIDT COSTA CREA/SC: 314943
EMERSON FERRARI Engenheiro Civil CREA/SC: 160114-3	MAURICIO CERUATI Engenheiro Civil CAU: A109041-0
JAMIR F. SCHMIDT COSTA Engenheiro Civil CREA/SC: 031169-5	RENATO BERGAMO Engenheiro Eletricista CREA/SC: 008330-4



FERRARINI
 ENGENHARIA

PROPOSTANTE: **PREFEITURA MUNICIPAL DE PIRATUBA**
 ENDEREÇO: **RUA COBERTA DE PIRATUBA**
Av. Getúlio Vargas, 252 - Sala 501 - Centro - Piratuba - SC

OBJETO: **ESTRUTURA DE CONCRETO ARMADO**
FORMA E ARMADURA - PILARES - NÍVEL 290

DATA: 23.02.2023
E08-15