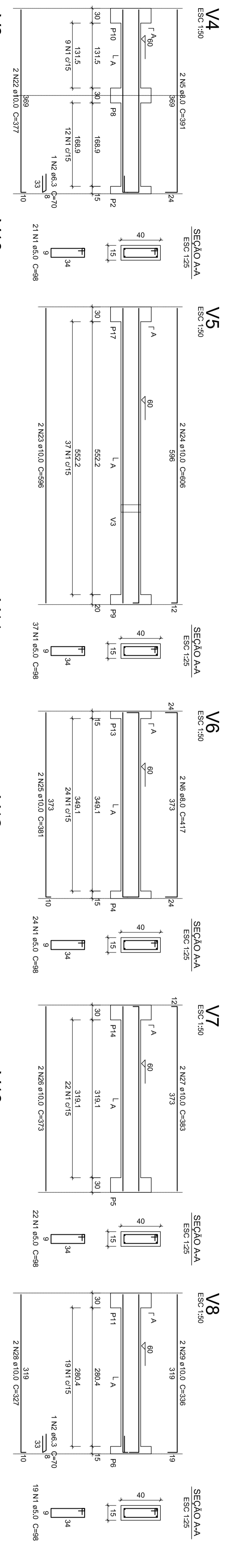


Relação do aço

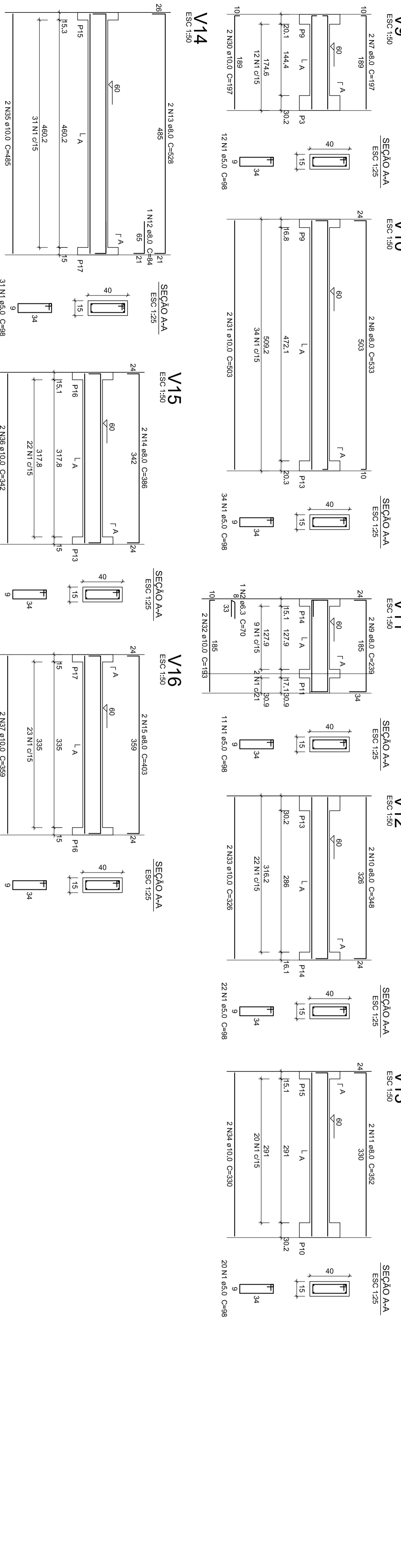
ACO	N	DIAM	QUANT	UNIT	C.TOTAL
		(mm)	(Barras)	(m ²)	(m ²)
CA50	1	6,3	46,8	428,27	428,27
CA50	2	8,0	70	1218	1218
CA50	3	8,0	2	6,99	1250
CA50	4	8,0	2	6,25	1250
CA50	5	8,0	2	3,91	782
CA50	6	8,0	2	3,91	782
CA50	7	8,0	2	1,97	394
CA50	8	8,0	2	5,33	1065
CA50	9	8,0	2	2,39	478
CA50	10	8,0	2	3,48	696
CA50	11	8,0	2	3,48	696
CA50	12	8,0	1	8,4	84
CA50	13	8,0	2	5,28	1055
CA50	14	8,0	2	3,96	772
CA50	15	8,0	2	4,63	865
CA50	16	10,0	2	4,70	2000
CA50	17	10,0	2	12,90	2400
CA50	18	10,0	2	3,38	676
CA50	19	10,0	2	3,38	676
CA50	20	10,0	2	5,79	1158
CA50	21	10,0	2	5,79	1158
CA50	22	10,0	2	2	377
CA50	23	10,0	2	5,96	1192
CA50	24	10,0	2	6,06	1212
CA50	25	10,0	2	3,73	746
CA50	26	10,0	2	3,83	766
CA50	27	10,0	2	3,27	654
CA50	28	10,0	2	3,36	672
CA50	29	10,0	2	3,36	672
CA50	30	10,0	2	5,03	1005
CA50	31	10,0	2	1,93	386
CA50	32	10,0	2	3,26	652
CA50	33	10,0	2	3,20	640
CA50	34	10,0	2	3,42	684
CA50	35	10,0	2	3,59	718
CA50	37	10,0	2	3,59	718



Resumo do aço

ACO	DIAM	C.TOTAL	PESO + 10%
(mm)	(m)	(m ²)	(kg)
CA50	6,3	2,8	0,8
CA50	8,0	14,4	4,4
CA50	10,0	206,8	140,2
CA50	5,0	453,8	76,9
PESO TOTAL (kg)			
CA50	185		
CA50	76,9		

Volume de concreto (C-30) = 4,48 m³
 Aço do concreto = 1,163 m³



APROVAÇÕES

PROJETANTE	RESPONSÁVEL TÉCNICO
JAVIER F. SCHMIDT COSTA	JAVIER F. SCHMIDT COSTA

PREFETURA MUNICIPAL DE PIRATUBA
 EQUIPE TÉCNICA DA EMPRESA

EMISSÃO DE TERMO DE RESPONSABILIDADE

Eu, o(a) Sr(a) _____, responsável técnico(a) pelo projeto, declaro que o mesmo foi elaborado de acordo com as normas técnicas vigentes e que assumo a responsabilidade técnica pelo mesmo.

PROPOSTANTE
PREFETURA MUNICIPAL DE PIRATUBA
 RUA COBERTA DE PIRATUBA
 Centro - Piratuba - SC

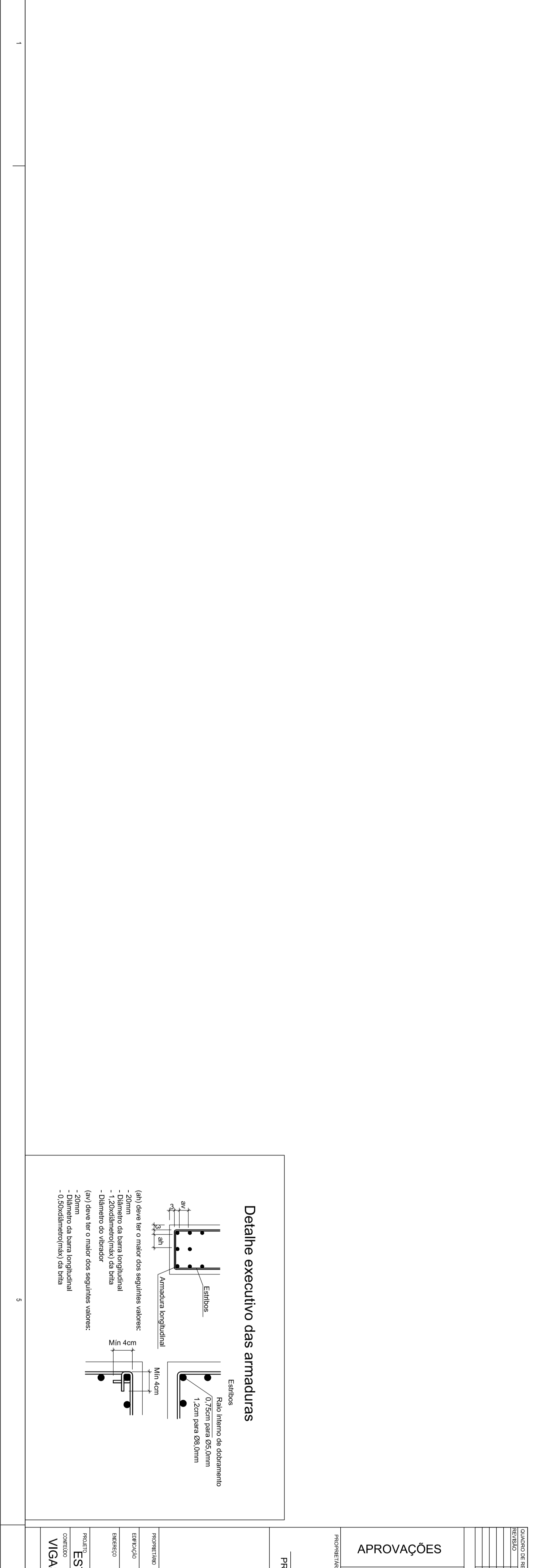
PROJETANTE
FERRARI ENGENHARIA
 RUA COBERTA DE PIRATUBA
 Centro - Piratuba - SC

PROPOSTANTE
PREFETURA MUNICIPAL DE PIRATUBA
 RUA COBERTA DE PIRATUBA
 Centro - Piratuba - SC

PROJETANTE
FERRARI ENGENHARIA
 RUA COBERTA DE PIRATUBA
 Centro - Piratuba - SC

PROPOSTANTE
PREFETURA MUNICIPAL DE PIRATUBA
 RUA COBERTA DE PIRATUBA
 Centro - Piratuba - SC

PROJETANTE
FERRARI ENGENHARIA
 RUA COBERTA DE PIRATUBA
 Centro - Piratuba - SC



QUADRO DE REVISÕES

REVISÃO	DESCRIÇÃO	DATA	REVISOR

PROPOSTANTE
PREFETURA MUNICIPAL DE PIRATUBA
 RUA COBERTA DE PIRATUBA
 Centro - Piratuba - SC

PROJETANTE
FERRARI ENGENHARIA
 RUA COBERTA DE PIRATUBA
 Centro - Piratuba - SC

PROPOSTANTE
PREFETURA MUNICIPAL DE PIRATUBA
 RUA COBERTA DE PIRATUBA
 Centro - Piratuba - SC

PROJETANTE
FERRARI ENGENHARIA
 RUA COBERTA DE PIRATUBA
 Centro - Piratuba - SC

PROPOSTANTE
PREFETURA MUNICIPAL DE PIRATUBA
 RUA COBERTA DE PIRATUBA
 Centro - Piratuba - SC

PROJETANTE
FERRARI ENGENHARIA
 RUA COBERTA DE PIRATUBA
 Centro - Piratuba - SC