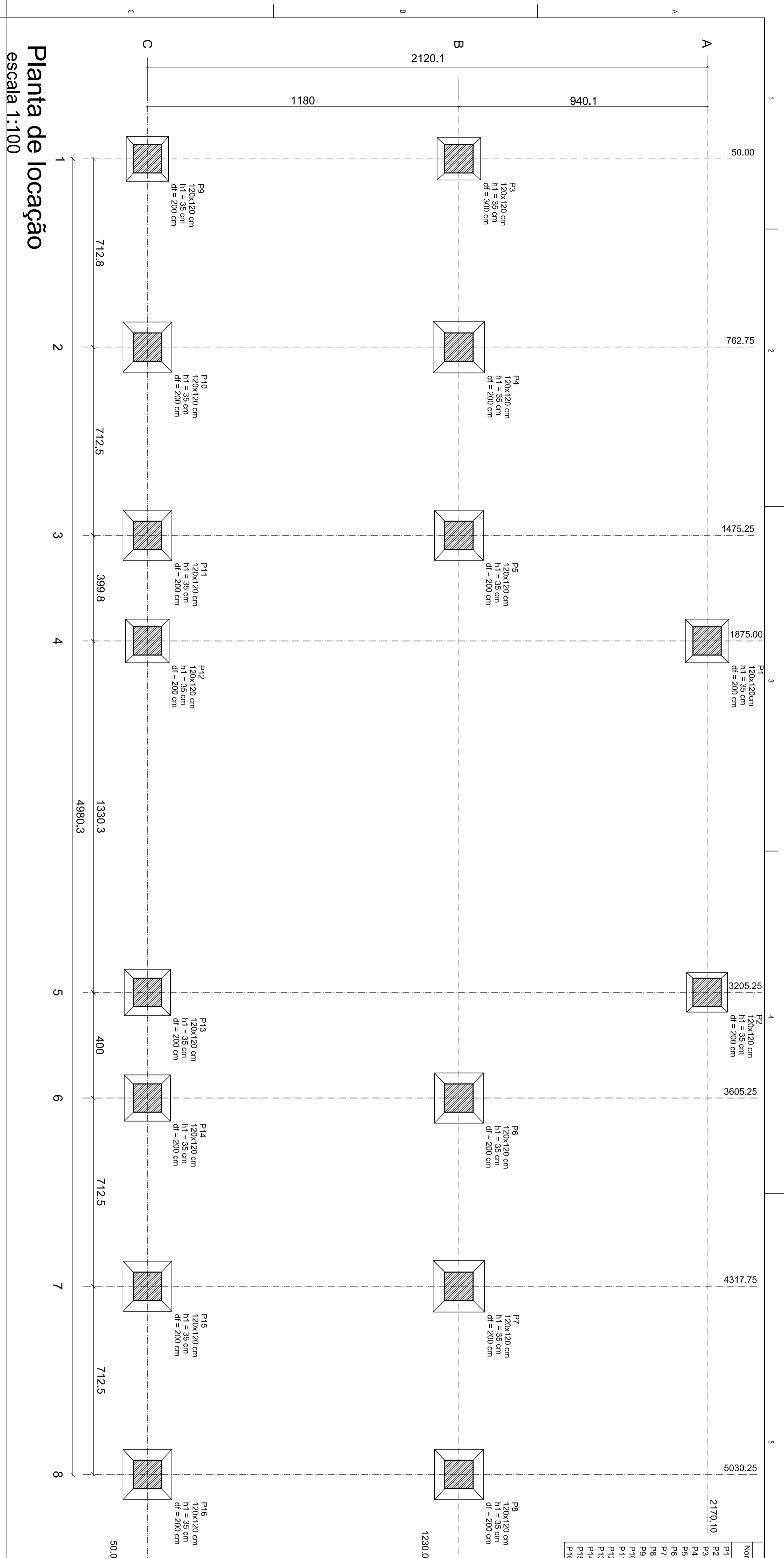
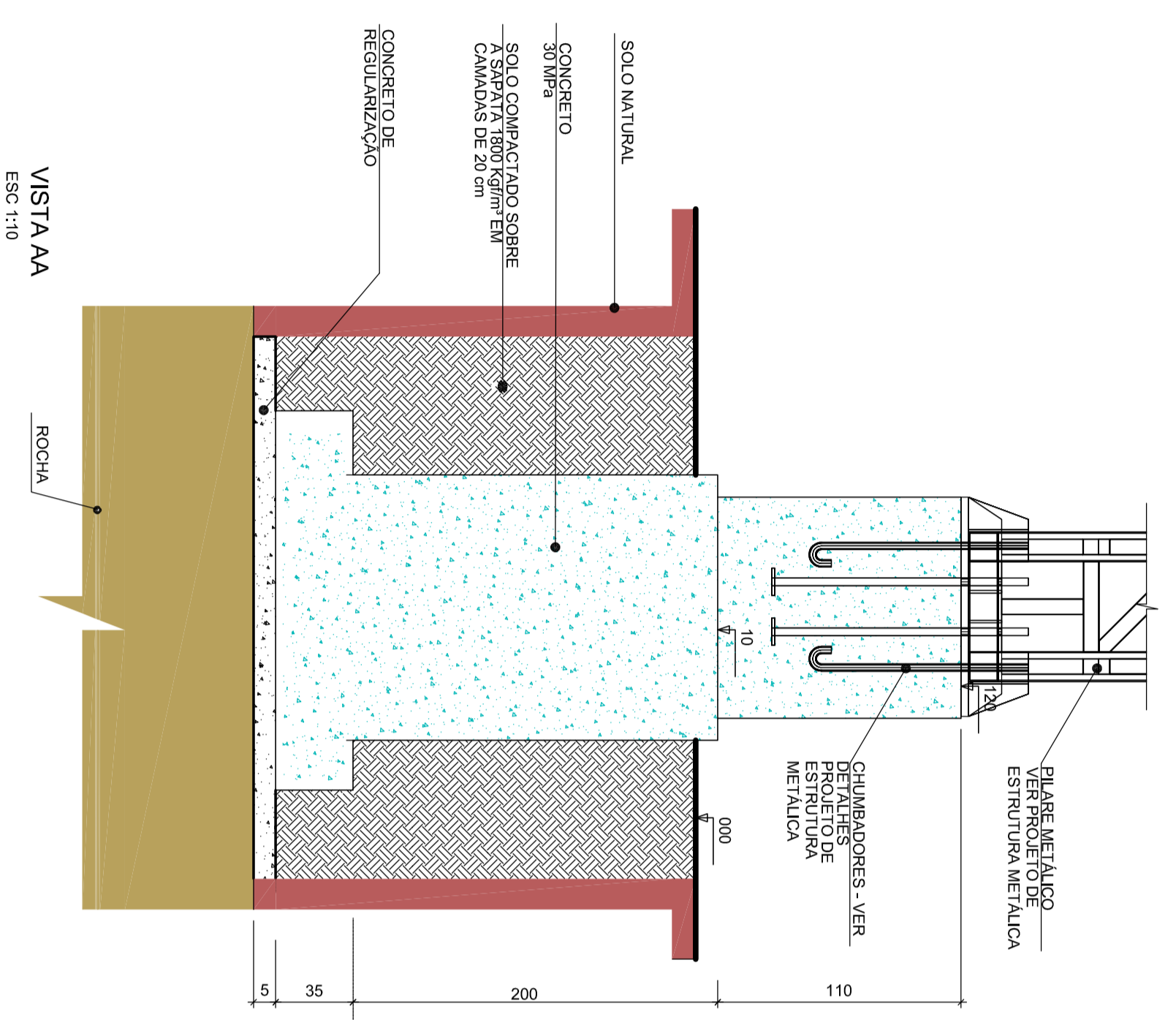
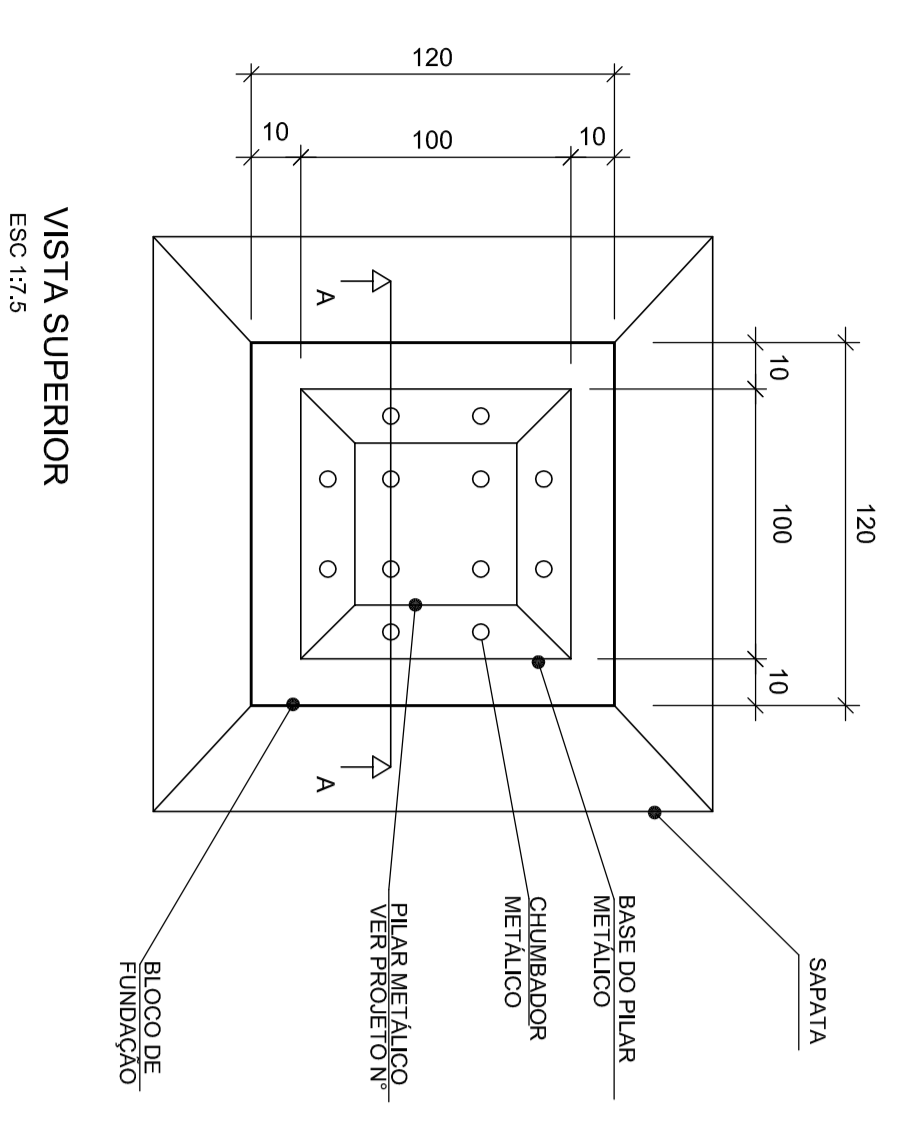


Nome	Seção	X (m)	Y (m)	Carga Máx. (kN)	Carga Min. (kN)	Mx (kNm)	My (kNm)	Fx (kN)	Fy (kN)	Lado B (m)	Lado H (m)	Fundação (m)	h1 (m)	h2 (m)	df (cm)
P1	120x120	1875,00	2170,10	28,9	23,2	10200	5300	1,7	2,9	150	155	0	3,5	200	20
P2	120x120	3205,25	2170,10	17,7	12,0	1400	7300	2,4	0,5	150	155	0	3,5	300	0
P3	120x120	50,00	1230,00	19,3	13,6	700	9900	3,2	0,3	155	155	0	3,5	200	0
P4	120x120	762,75	1230,00	17,7	12,0	1600	7000	2,2	0,6	150	155	0	3,5	200	0
P5	120x120	762,75	1230,00	17,7	12,0	1600	7000	2,2	0,6	150	155	0	3,5	200	0
P6	120x120	1875,00	1230,00	19,4	13,6	700	9900	3,2	0,3	155	155	0	3,5	200	0
P7	120x120	4317,75	1230,00	17,7	12,0	1600	7000	2,2	0,6	150	155	0	3,5	200	0
P8	120x120	5030,25	1230,00	17,1	11,3	1400	7100	2,3	0,5	170	160	0	3,5	200	0
P9	120x120	50,00	50,00	18,6	12,8	700	9900	3,0	0,3	160	155	0	3,5	200	0
P10	120x120	762,75	50,00	17,7	12,0	1600	7000	2,2	0,6	150	155	0	3,5	200	0
P11	120x120	762,75	50,00	17,7	12,0	1600	7000	2,2	0,6	150	155	0	3,5	200	0
P12	120x120	1875,00	50,00	19,4	13,6	700	9900	3,2	0,3	155	155	0	3,5	200	0
P13	120x120	3205,25	50,00	17,7	12,0	1600	7000	2,2	0,6	150	155	0	3,5	200	0
P14	120x120	3205,25	50,00	17,7	12,0	1600	7000	2,2	0,6	150	155	0	3,5	200	0
P15	120x120	4317,75	50,00	18,6	12,8	700	9900	3,0	0,3	160	155	0	3,5	200	0
P16	120x120	5030,25	50,00	17,0	11,3	1400	7100	2,3	0,5	170	160	0	3,5	200	0



Planta de locação
escala 1:100

DETALHE TÍPICO DA BLOCO/SAPATA
ESC 1:25



APROVAÇÕES

PROJETISTA	RESPONSÁVEL TÉCNICO
PREFEITURA MUNICIPAL DE PIRATUBA ENGENHARIA	JANIE E. SCHMIDT COSTA ENGENHEIRA



FERRARI
ENGENHARIA

JANIE F. SCHMIDT COSTA
ENGENHEIRA
CREFASC: 031169-5

RENATO BERGAMO
ENGENHEIRO
CREFASC: 088904-4

PREFEITURA MUNICIPAL DE PIRATUBA
RUA COBERTA DE PIRATUBA
Avenida Dezado de Faveiro,
Centro: Piratuba - SC

PROJETO	PROJETO EXECUTIVO	INDICAÇÃO
ESTRUTURA DE CONCRETO ARMADO	ESTRUTURA DE CONCRETO ARMADO	INDICAÇÃO