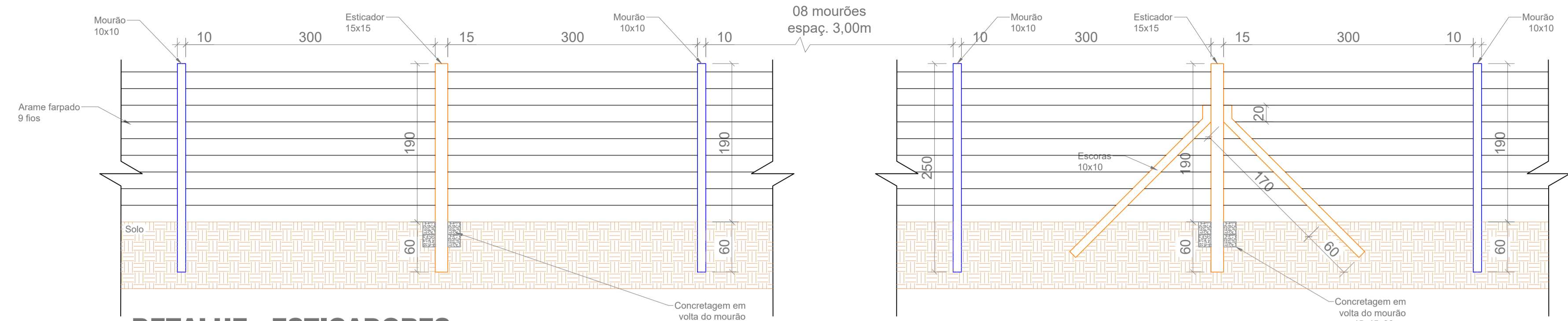


VISTA FRONTAL - CERCAMENTO PADRÃO

ESC 1:40

- OBS:
1. MEDIDAS EM CENTÍMETROS.
 2. OS FIOS DE ARAME FARPADO SERÃO FIXADOS NA FACE DE TRÁS DO MOURÃO, ATRAVÉS DA AMARRAÇÃO COM ARAME GALVANIZADO 14 BWG.



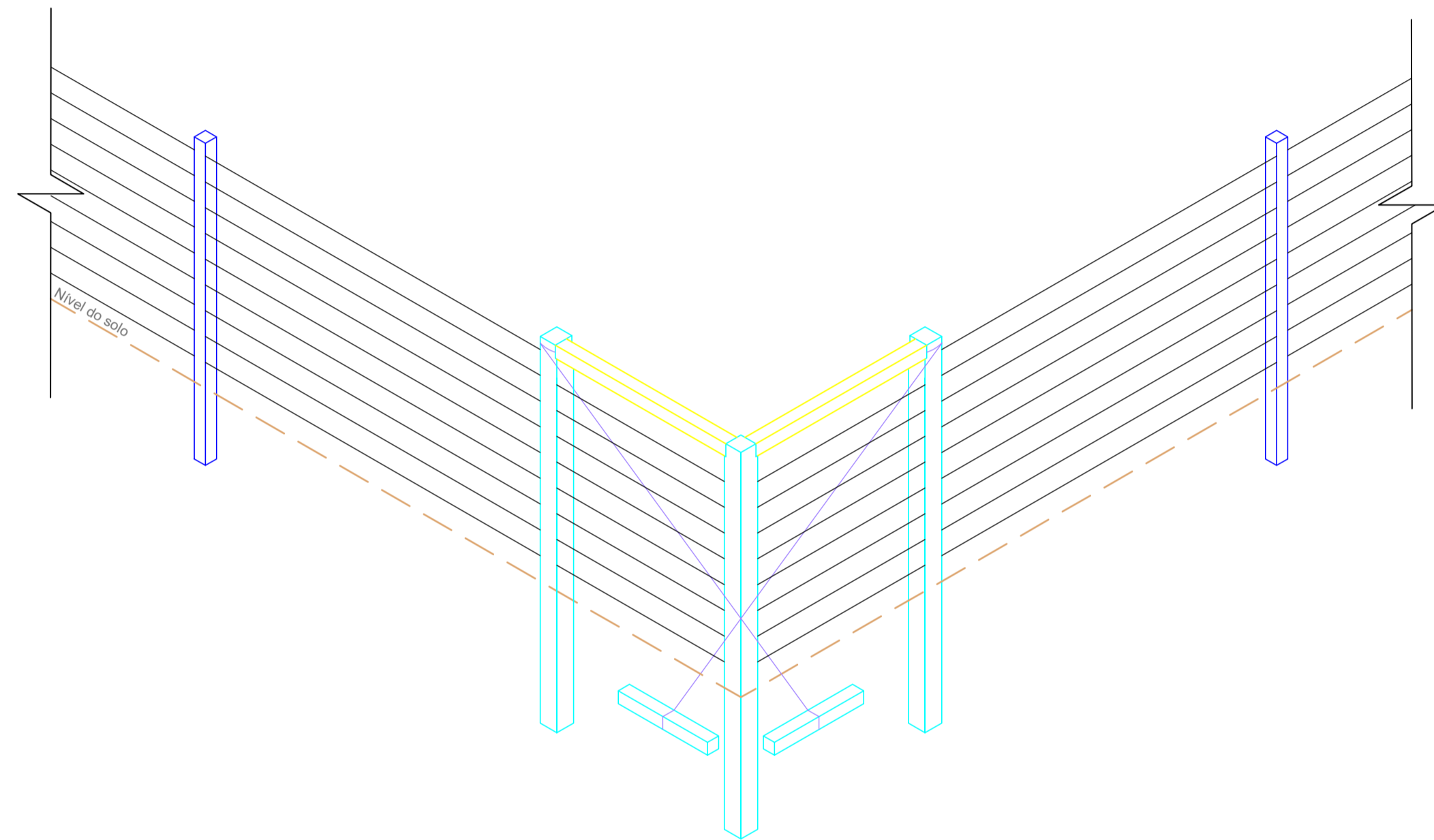
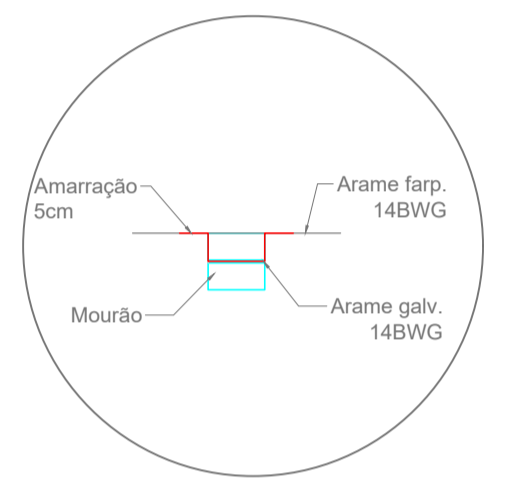
DETALHE - ESTICADORES

ESC 1:40

- OBS:
1. MEDIDAS EM CENTÍMETROS.
 2. O SEGMENTO APÓS UMA MESTRA INICIA COM 10 MOURÕES SIMPLES SEÇÃO 10X10CM, A CADA 3,00M.
 3. APÓS CADA SEGMENTO, DEVE-SE COLOCAR UM MOURÃO ESTICADOR 15X15CM, INTERCALANDO ENTRE O MODELO SIMPLES E O COM ESCORAS, CONFORME INDICADO EM CADA TRECHO NA PLANTA BAIXA DO PROJETO.
 4. EM MUDANÇAS DE DIREÇÃO OU INCLINAÇÃO, EXCETO NOS LOCAIS DE MESTRAS ADICIONAIS INDICADOS NO PROJETO, DEVE-SE COLOCAR UM ESTICADOR COM ESCORAS.

DETALHE - AMARRAÇÃO DO ARAME FARPADO

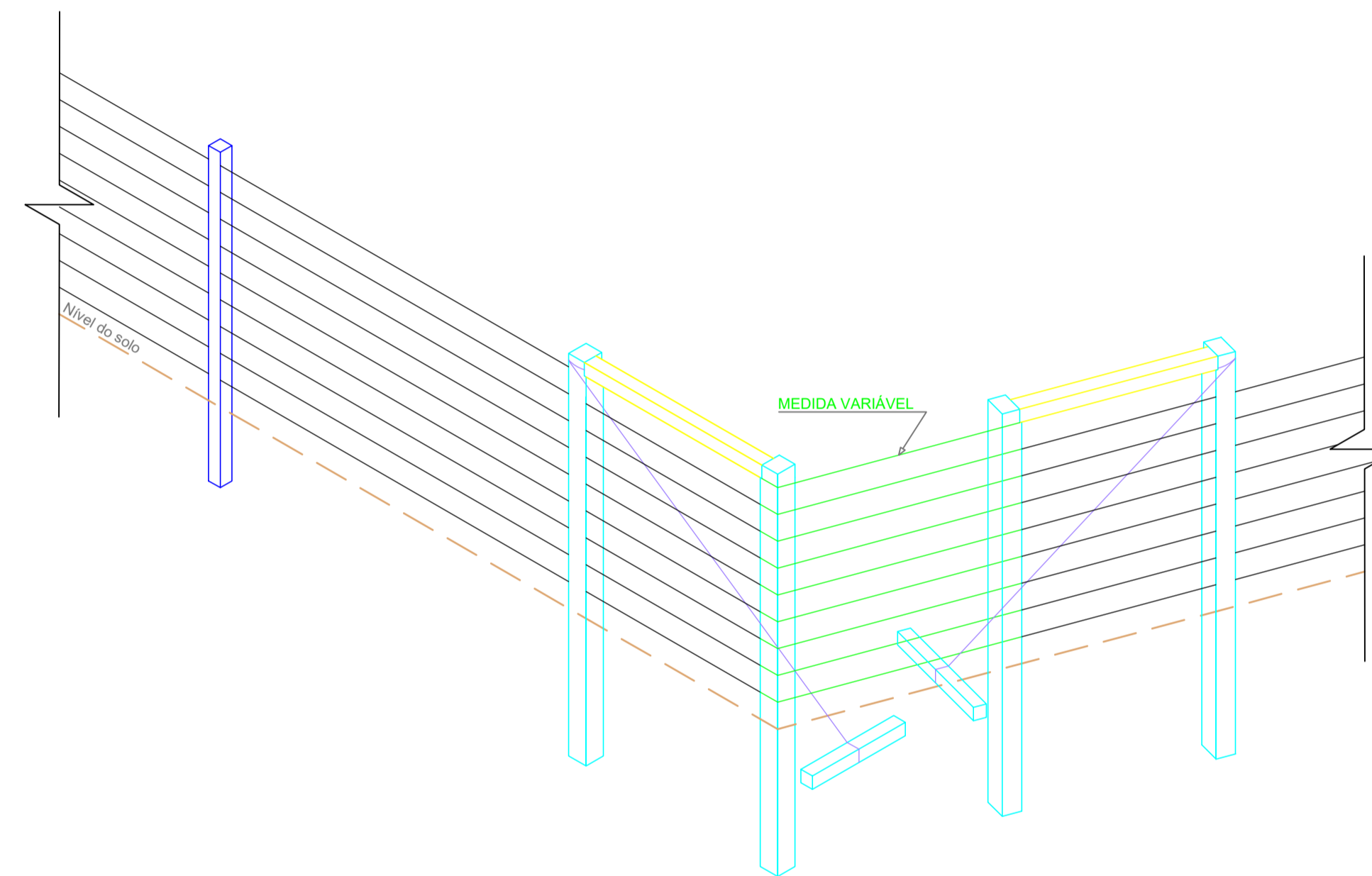
S/ ESCALA



ISOMÉTRICO - MESTRAS EM CANTOS COM ÂNGULO DE 90°

ESC 1:40

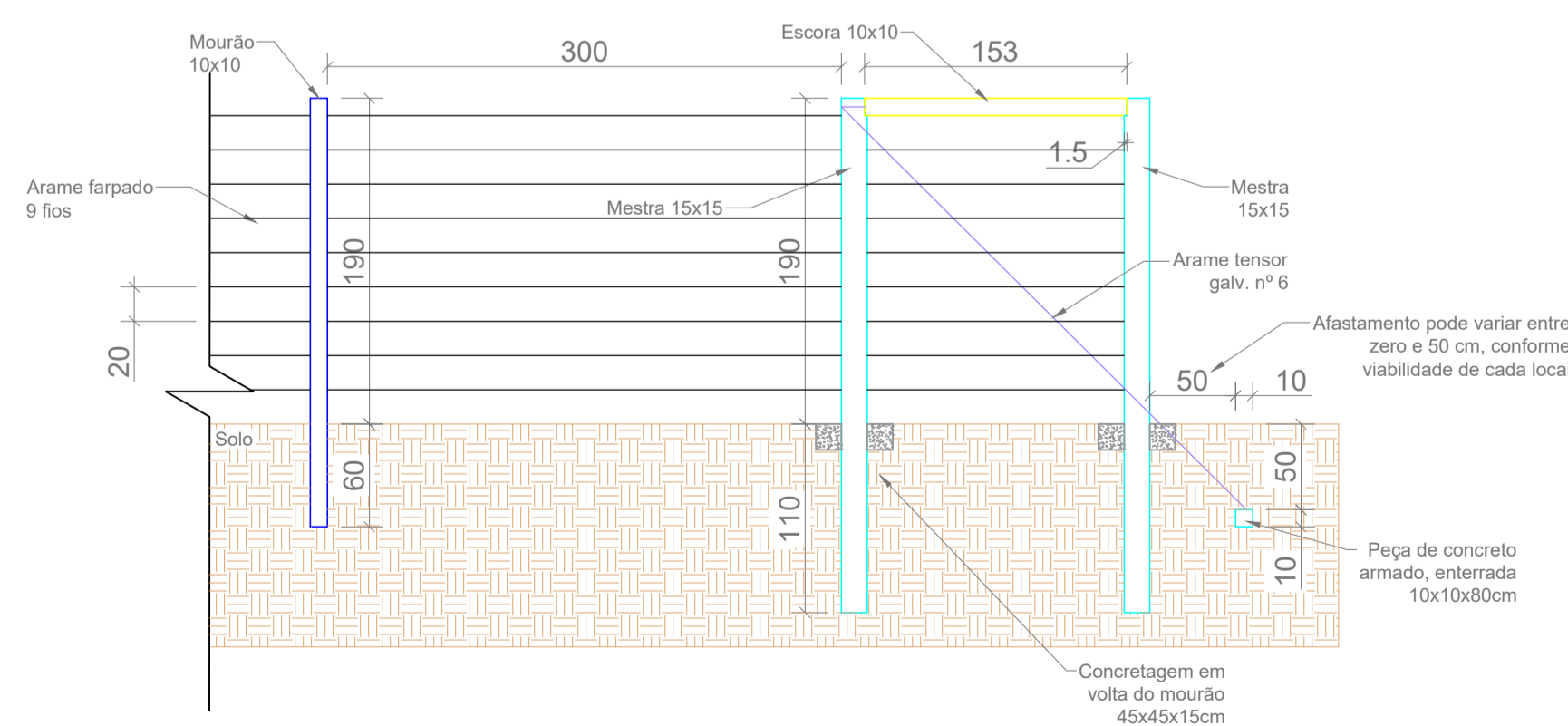
- OBS:
1. MEDIDAS EM CENTÍMETROS.
 2. AS MESTRAS SERÃO EXECUTADAS NOS CANTOS E NOS LOCAIS DEFINIDOS PARA PORTÃO.
 3. AS MESTRAS TERÃO SEÇÃO 15X15CM, COM DENTE NA PARTE SUPERIOR DE 1,5CM DE LARGURA PARA ENCAIXE DA ESCORA.
 4. A ESCORA ENTRE AS MESTRAS SERÁ DE SEÇÃO 10X10CM E SEU ENCAIXE DEVERÁ PROMOVER PERFEITO TRAVAMENTO ENTRE AS MESTRAS.
 5. O ARAME TENSOR (GALVANIZADO 6BWG) SERÁ AMARRADO, EM DUAS VOLTAS, À MESTRA E À PEÇA ENTERRADA, PARA MANTER A ESTABILIDADE DO CONJUNTO.



ISOMÉTRICO - MESTRAS EM CANTOS COM ÂNGULO DIFERENTE DE 90°

ESC 1:40

- OBS:
1. MEDIDAS EM CENTÍMETROS.
 2. AS MESTRAS SERÃO EXECUTADAS NOS CANTOS E NOS LOCAIS DEFINIDOS PARA PORTÃO.
 3. AS MESTRAS TERÃO SEÇÃO 15X15CM, COM DENTE NA PARTE SUPERIOR DE 1,5CM DE LARGURA PARA ENCAIXE DA ESCORA.
 4. A ESCORA ENTRE AS MESTRAS SERÁ DE SEÇÃO 10X10CM E SEU ENCAIXE DEVERÁ PROMOVER PERFEITO TRAVAMENTO ENTRE AS MESTRAS.
 5. O ARAME TENSOR (GALVANIZADO 6BWG) SERÁ AMARRADO, EM DUAS VOLTAS, À MESTRA E À PEÇA ENTERRADA, PARA MANTER A ESTABILIDADE DO CONJUNTO.
 6. DEVE SER COLOCADO UM NOVO ARAME FARPADO ENTRE AS DUAS MESTRAS COM DIFERENTE DIREÇÃO, CONFORME DESTACADO EM VERDE, COM AS MEDIDAS INDICADAS NA PLANTA BAIXA PARA CADA LOCAL.



DETALHE - MESTRAS

ESC 1:40

- OBS:
1. MEDIDAS EM CENTÍMETROS.
 2. AS MESTRAS SERÃO EXECUTADAS NOS CANTOS E NOS LOCAIS DEFINIDOS PARA PORTÃO.
 3. AS MESTRAS TERÃO SEÇÃO 15X15CM, COM DENTE NA PARTE SUPERIOR DE 1,5CM DE LARGURA PARA ENCAIXE DA ESCORA.
 4. A ESCORA ENTRE AS MESTRAS SERÁ DE SEÇÃO 10X10CM E SEU ENCAIXE DEVERÁ PROMOVER PERFEITO TRAVAMENTO ENTRE AS MESTRAS.
 5. O ARAME TENSOR (GALVANIZADO 6BWG) SERÁ AMARRADO, EM DUAS VOLTAS, À MESTRA E À PEÇA ENTERRADA, PARA MANTER A ESTABILIDADE DO CONJUNTO.

PROJETO DE CERCA

CLIENTE/ENDEREÇO	PREFEITURA MUNICIPAL DE PIRATUBA Rua Gov. Jorge Lacerda, 133, Piratuba/SC		
DESCRIÇÃO	CERCAMENTO DO PARQUE DE EVENTOS		
REFERÊNCIAS	VISTA FRONTAL - CERCAMENTO PADRÃO, DETALHE ESTICADORES, DETALHE MESTRAS DETALHE DE AMARRAÇÃO, ISOMÉTRICOS - MESTRAS EM CANTOS		
ESCALA	INDICADA	DATA	COMPRIMENTO
		MARÇO/2023	2.016,11 m
AUTOR	PRÓPRIETÁRIO		
SERGIO LUIZ DALLAGNOL CREA-SC: 181497-1	PREFEITURA MUNICIPAL DE PIRATUBA		
	CÓDIGO	PRANCHA	
			04/04

PRANCHA A1=841x594mm