



Estado de Santa Catarina
Prefeitura Municipal de Piratuba
Estância Hidromineral e Climática

PROJETO EXECUTIVO DE ENGENHARIA RODOVIÁRIA PARA OBRAS DE IMPLANTAÇÃO E PAVIMENTAÇÃO DA VIA DE LIGAÇÃO ENTRE A RODOVIA ESTADUAL SC-390 E A USINA HIDRELÉTRICA DE MACHADINHO LOCALIZADA NO MUNICÍPIO DE PIRATUBA/SC



LOTE V

Trecho: Marianos até Rod.SC-390

Estaca 781+0,00 a 1017+17,44

PROJETO:



SETEMBRO DE 2017

1. Localização

1.1. Mapa de Situação

1.2. Origem de Materiais

2. Projeto Geométrico

3. Projeto de Terraplenagem

4. Projeto de Drenagem

4.1. Planta Baixa

4.2. Detalhes Construtivos

5. Projeto de Pavimentação

6. Projeto de Sinalização

6.1. Planta Baixa

6.2. Detalhes Construtivos



Estado de Santa Catarina
Prefeitura Municipal de Piratuba
Estância Hidromineral e Climática



SUMÁRIO

PROJETO:

mais
ENGENHARIA
desenvolvimento & sustentabilidade



Estado de Santa Catarina
Prefeitura Municipal de Piratuba
Estância Hidromineral e Climática

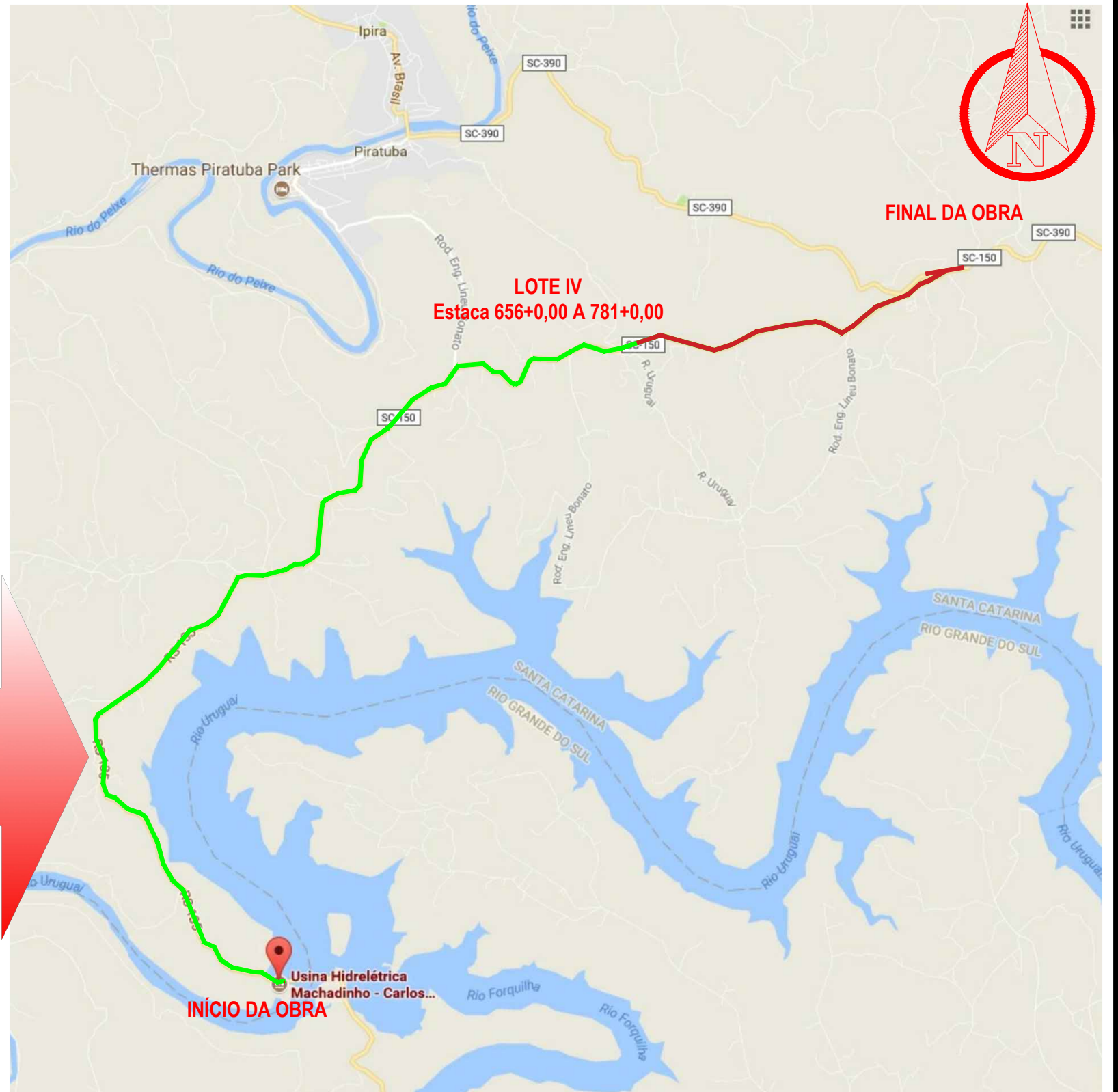
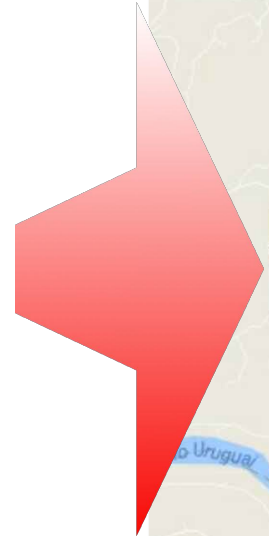
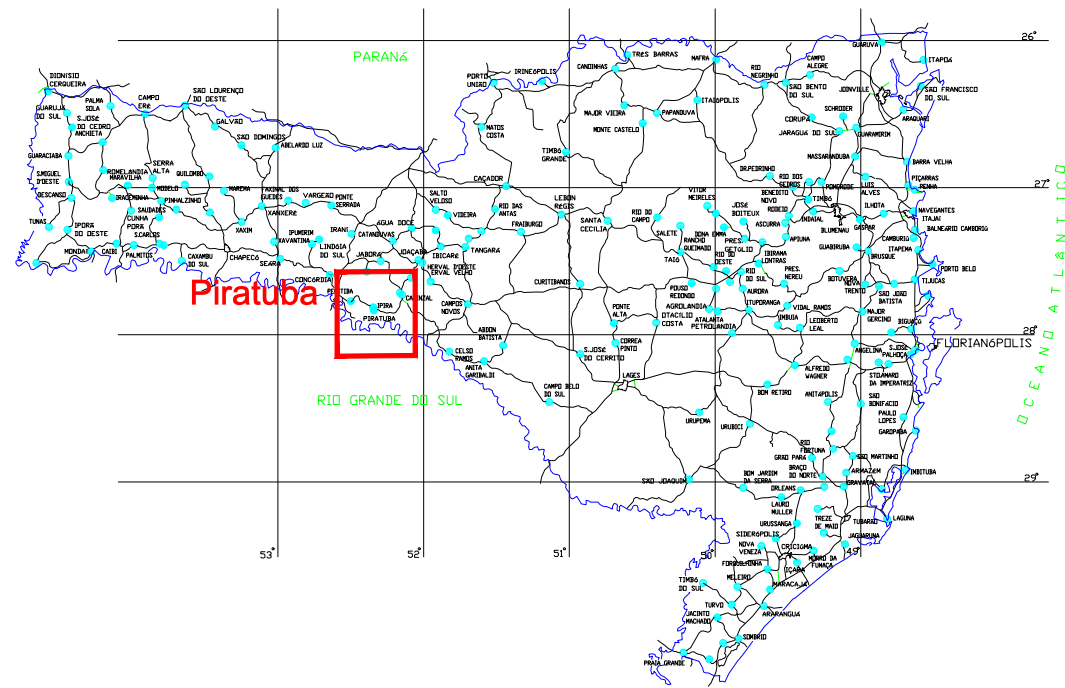
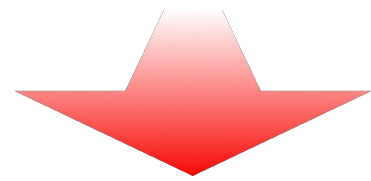


1.1. Mapa de Situação

PROJETO:



SANTA CATARINA



LEGENDA

- EXTENSÃO TOTAL DA OBRA
- LOTE I

REALIZAÇÃO:

Estado de Santa Catarina
Prefeitura Municipal de Piratuba
 Estância Hidromineral e Climática

PROJETO:

mais
 ENGENHARIA
 desenvolvimento & sustentabilidade

Everson Luciano Silva
 Eng. Civil - Reg. CREA/SC 043931-0

CONTRATO N.º:
064/2017

DESENHO:
Claudioimar Medeiros

PROJETO EXECUTIVO DE ENGENHARIA RODOVIÁRIA PARA OBRAS DE IMPLANTAÇÃO E PAVIMENTAÇÃO DA VIA DE LIGAÇÃO ENTRE A RODOVIA ESTADUAL SC-390 E A USINA HIDRELÉTRICA DE MACHADINHO LOCALIZADA NO MUNICÍPIO DE PIRATUBA/SC

LOTE V
 Trecho: Marianos até Rod. SC-390

Cliente: PREFEITURA MUNICIPAL DE PIRATUBA - SC	EIXO: 781+0,00 a 1017+17,44
Endereço: Rod. Municipal - Piratuba - SC	PRANCHA: <div style="text-align: center; font-size: 2em; font-weight: bold;">LOC 01</div>
DISCIPLINA: <div style="text-align: center; font-weight: bold;">Mapa de Situação</div>	
DATA: Setembro de 2017	SEGMENTO: 781+0,00 a 1017+17,44



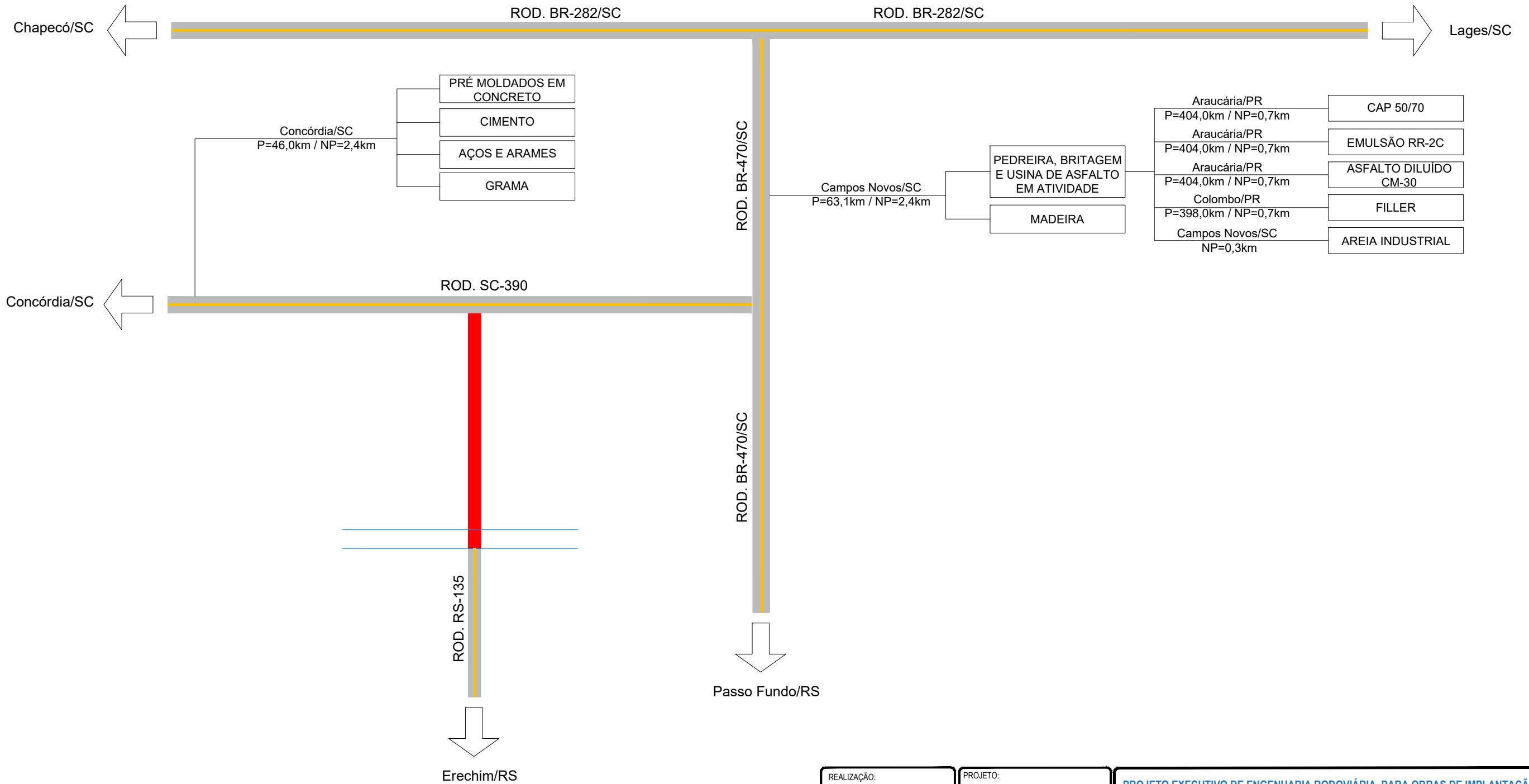
Estado de Santa Catarina
Prefeitura Municipal de Piratuba
Estância Hidromineral e Climática



1.2. Origem de Materiais

PROJETO:





- LEGENDA:**
- PISTA (Pavimentada)
 - VIA EM TERRENO NATURAL
 - OBRA
 - CURSO HÍDRICO EXISTENTE

OBSERVAÇÕES:

1. Notas descritivas:
 P= Rodovia pavimentada (km)
 NP= Rodovia não pavimentada (km)
2. Com exceção dos insumos da Usina, as demais distâncias estão referenciadas ao ponto de partida (PP) do trecho.
3. As fontes de materiais são meras indicações de existência, podendo ser substituídas por outras com as mesmas características técnicas, porém sem direito a alteração do preço unitário proposto.

REALIZAÇÃO:



Estado de Santa Catarina
 Prefeitura Municipal de Piratuba
 Estância Hidromineral e Climática



PROJETO:



Everson Luciano Silva
 Eng. Civil - Reg. CREA/SC 043931-0

CONTRATO N.º:
064/2017

DESENHO:
 Claudiomar Medeiros

PROJETO EXECUTIVO DE ENGENHARIA RODOVIÁRIA PARA OBRAS DE IMPLANTAÇÃO E PAVIMENTAÇÃO DA VIA DE LIGAÇÃO ENTRE A RODOVIA ESTADUAL SC-390 E A USINA HIDRELÉTRICA DE MACHADINHO LOCALIZADA NO MUNICÍPIO DE PIRATUBA/SC

LOTE V
 Trecho: Marianos até Rod. SC-390

Cliente: PREFEITURA MUNICIPAL DE PIRATUBA - SC	EIXO: 781+0,00 a 1017+17,44
Endereço: Rod. Municipal - Piratuba - SC	PRANCHA: <div style="text-align: center; font-size: 24px; font-weight: bold;">LOC 02</div>
DISCIPLINA: <div style="text-align: center; font-weight: bold;">Origem de Materiais</div>	
DATA: Setembro de 2017	ESCALA: -
SEGMENTO: 781+0,00 a 1017+17,44	



Estado de Santa Catarina
Prefeitura Municipal de Piratuba
Estância Hidromineral e Climática



2. Projeto Geométrico

PROJETO:





Estado de Santa Catarina
Prefeitura Municipal de Piratuba
Estância Hidromineral e Climática



3. Projeto de Terraplenagem

PROJETO:





Estado de Santa Catarina
Prefeitura Municipal de Piratuba
Estância Hidromineral e Climática



4.1. Projeto de Drenagem: Planta Baixa

PROJETO:





Estado de Santa Catarina
Prefeitura Municipal de Piratuba
Estância Hidromineral e Climática



4.2. Projeto de Drenagem: Detalhes Construtivos

PROJETO:





Estado de Santa Catarina
Prefeitura Municipal de Piratuba
Estância Hidromineral e Climática



5. Projeto de Pavimentação

PROJETO:





Estado de Santa Catarina
Prefeitura Municipal de Piratuba
Estância Hidromineral e Climática



6.1. Projeto de Sinalização: Planta Baixa

PROJETO:





Estado de Santa Catarina
Prefeitura Municipal de Piratuba
Estância Hidromineral e Climática



6.2. Projeto de Sinalização: Detalhes Construtivos

PROJETO:

