



Estado de Santa Catarina
Prefeitura Municipal de Piratuba
Estância Hidromineral e Climática

PROJETO EXECUTIVO DE ENGENHARIA RODOVIÁRIA PARA OBRAS DE IMPLANTAÇÃO E PAVIMENTAÇÃO DA VIA DE LIGAÇÃO ENTRE A RODOVIA ESTADUAL SC-390 E A USINA HIDRELÉTRICA DE MACHADINHO LOCALIZADA NO MUNICÍPIO DE PIRATUBA/SC



LOTE I

Trecho: Usina Hidrelétrica Machadinho até a Linha São Paulo

Estaca 0+0,00 a 213+0,00

PROJETO:



SETEMBRO DE 2017

1. Localização

1.1. Mapa de Situação

1.2. Origem de Materiais

2. Projeto Geométrico

3. Projeto de Terraplenagem

4. Projeto de Drenagem

4.1. Planta Baixa

4.2. Detalhes Construtivos

5. Projeto de Pavimentação

6. Projeto de Sinalização

6.1. Planta Baixa

6.2. Detalhes Construtivos



Estado de Santa Catarina
Prefeitura Municipal de Piratuba
Estância Hidromineral e Climática



SUMÁRIO

PROJETO:

mais
ENGENHARIA
desenvolvimento & sustentabilidade



Estado de Santa Catarina
Prefeitura Municipal de Piratuba
Estância Hidromineral e Climática

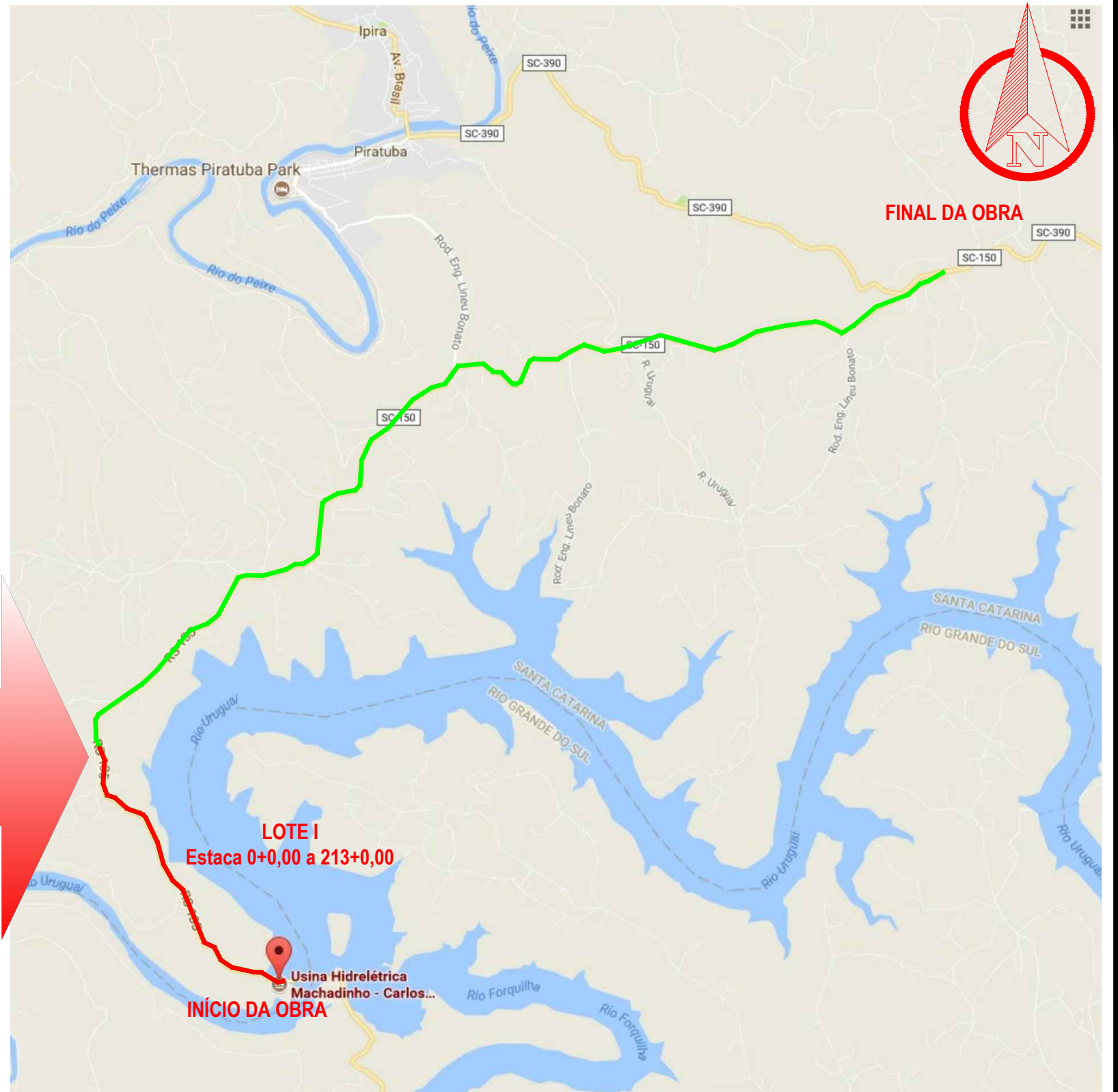
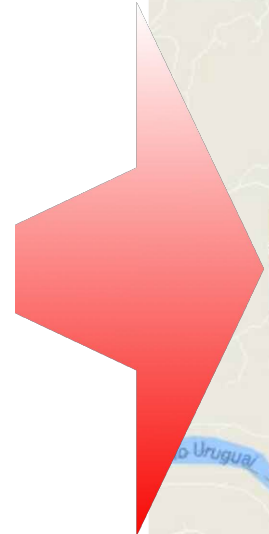
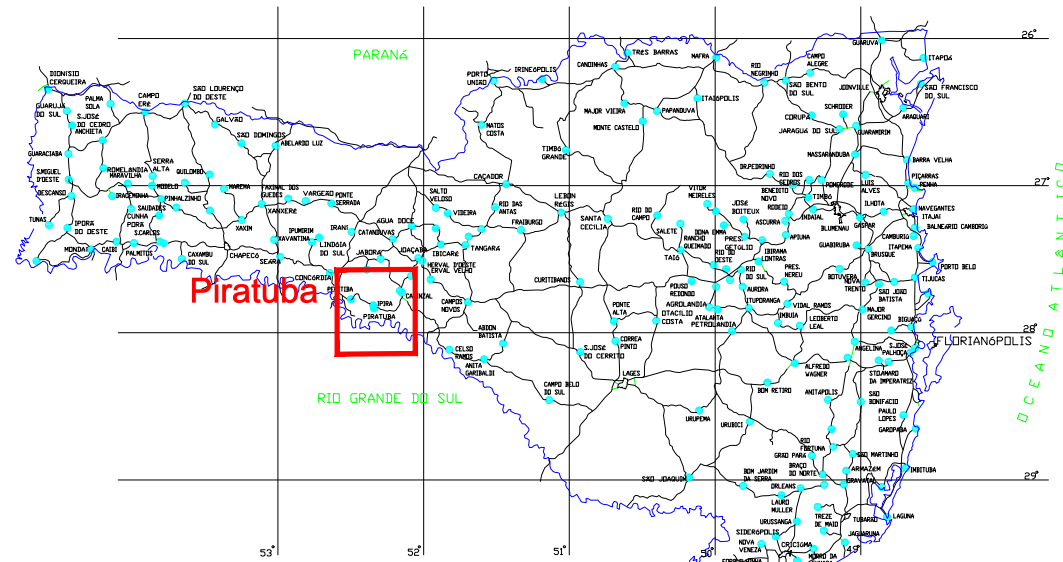
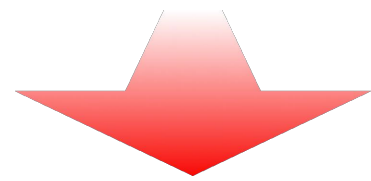


1.1. Mapa de Situação

PROJETO:



SANTA CATARINA



LEGENDA

- EXTENSÃO TOTAL DA OBRA
- LOTE I

REALIZAÇÃO:

Estado de Santa Catarina
Prefeitura Municipal de Piratuba
 Estância Hidromineral e Climática

PROJETO:

mais
 ENGENHARIA
 desenvolvimento & sustentabilidade

Everson Luciano Silva
 Eng. Civil - Reg. CREA/SC 043931-0

CONTRATO N.º:
064/2017

DESENHO:
Claudioimar Medeiros

PROJETO EXECUTIVO DE ENGENHARIA RODOVIÁRIA PARA OBRAS DE IMPLANTAÇÃO E PAVIMENTAÇÃO DA VIA DE LIGAÇÃO ENTRE A RODOVIA ESTADUAL SC-390 E A USINA HIDRELÉTRICA DE MACHADINHO LOCALIZADA NO MUNICÍPIO DE PIRATUBA/SC

LOTE I

Trecho: Usina Hidrelétrica Machadinho até a Linha São Paulo

Cliente: PREFEITURA MUNICIPAL DE PIRATUBA - SC	EIXO: 0+0,00 a 213+0,00
Endereço: Rod. Municipal - Piratuba - SC	PRANCHA: LOC 01
DISCIPLINA: Mapa de Situação	SEGMENTO: 0+0,00 a 213+0,00
DATA: Setembro de 2017	ESCALA: -



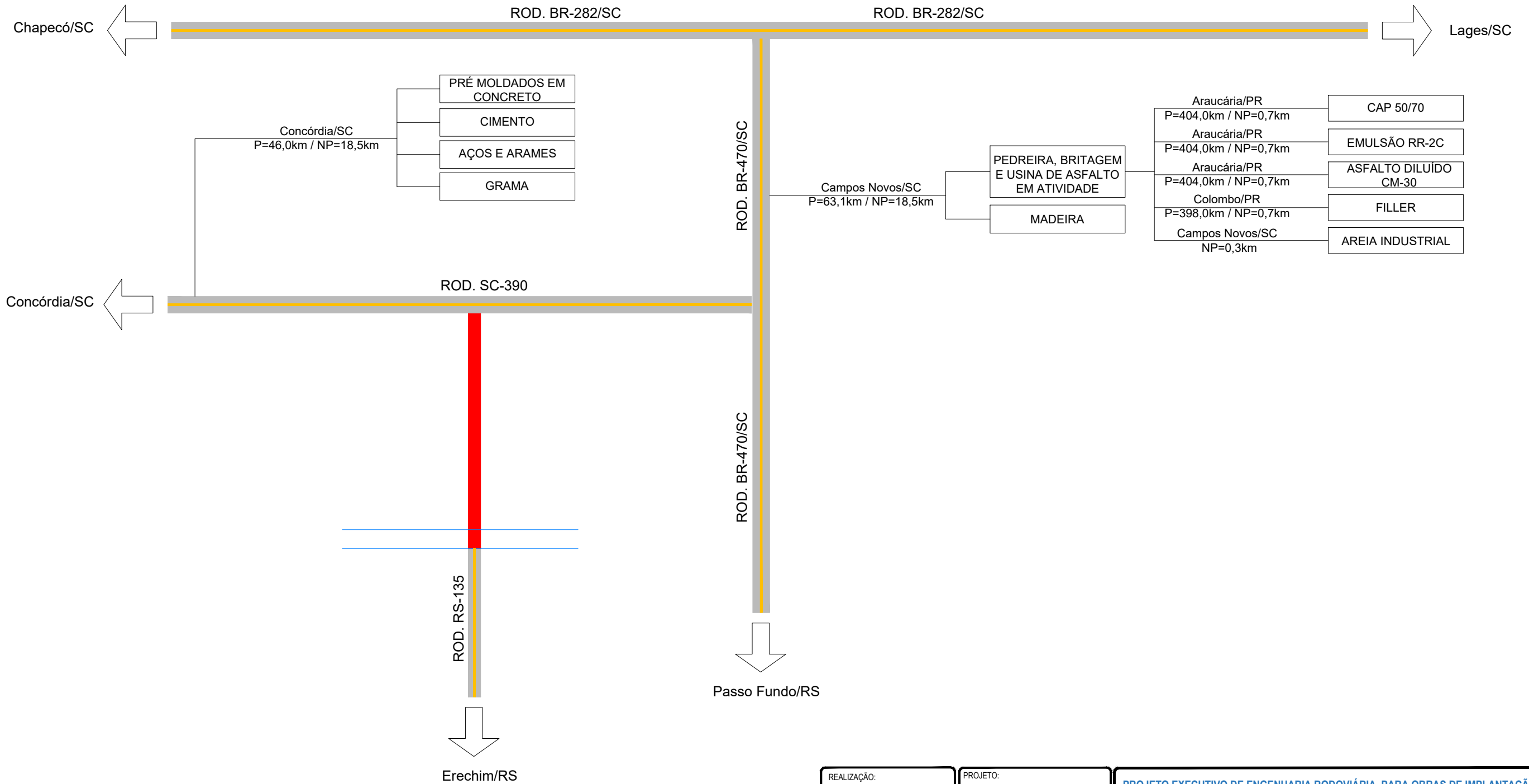
Estado de Santa Catarina
Prefeitura Municipal de Piratuba
Estância Hidromineral e Climática



1.2. Origem de Materiais

PROJETO:





- LEGENDA:**
- PISTA (Pavimentada)
 - VIA EM TERRENO NATURAL
 - OBRA
 - CURSO H3DRICO EXISTENTE

OBSERVA33ES:

- Notas descritivas:
 - P= Rodovia pavimentada (km)
 - NP= Rodovia n3o pavimentada (km)
- Com exce33o dos insumos da Usina, as demais dist3ncias est3o referenciadas ao ponto de partida (PP) do trecho.
- As fontes de materiais s3o meras indica33es de exist3ncia, podendo ser substituidas por outras com as mesmas caracter3sticas t3cnicas, por3m sem direito a altera33o do pre3o unit3rio proposto.

REALIZA33O:

Estado de Santa Catarina
 Prefeitura Municipal de Piratuba
 Est3ncia Hidromineral e Clim3tica

PROJETO:

Everson Luciano Silva
 Eng. Civil - Reg. CREA/SC 043931-0

CONTRATO N.º: **064/2017**

DESENHO:
 Claudiomar Medeiros

PROJETO EXECUTIVO DE ENGENHARIA RODOVI3RIA PARA OBRAS DE IMPLANTA33O E PAVIMENTA33O DA VIA DE LIGA33O ENTRE A RODOVIA ESTADUAL SC-390 E A USINA HIDREL3TRICA DE MACHADINHO LOCALIZADA NO MUN3C3PIO DE PIRATUBA/SC

LOTE I

Trecho: Usina Hidrel3trica Machadinho at3 a Linha S3o Paulo

Cliente: PREFEITURA MUNICIPAL DE PIRATUBA - SC	EIXO: 0+0,00 a 213+0,00
Endere3o: Rod. Municipal - Piratuba - SC	PRANCHA: LOC 02
DISCIPLINA: Origem de Materiais	SEGMENTO: 0+0,00 a 213+0,00
DATA: Setembro de 2017	ESCALA: -



Estado de Santa Catarina
Prefeitura Municipal de Piratuba
Estância Hidromineral e Climática



2. Projeto Geométrico

PROJETO:





Estado de Santa Catarina
Prefeitura Municipal de Piratuba
Estância Hidromineral e Climática



3. Projeto de Terraplenagem

PROJETO:





Estado de Santa Catarina
Prefeitura Municipal de Piratuba
Estância Hidromineral e Climática



4.1. Projeto de Drenagem: Planta Baixa

PROJETO:





Estado de Santa Catarina
Prefeitura Municipal de Piratuba
Estância Hidromineral e Climática



4.2. Projeto de Drenagem: Detalhes Construtivos

PROJETO:





Estado de Santa Catarina
Prefeitura Municipal de Piratuba
Estância Hidromineral e Climática



5. Projeto de Pavimentação

PROJETO:





Estado de Santa Catarina
Prefeitura Municipal de Piratuba
Estância Hidromineral e Climática



6.1. Projeto de Sinalização: Planta Baixa

PROJETO:





Estado de Santa Catarina
Prefeitura Municipal de Piratuba
Estância Hidromineral e Climática



6.2. Projeto de Sinalização: Detalhes Construtivos

PROJETO:

