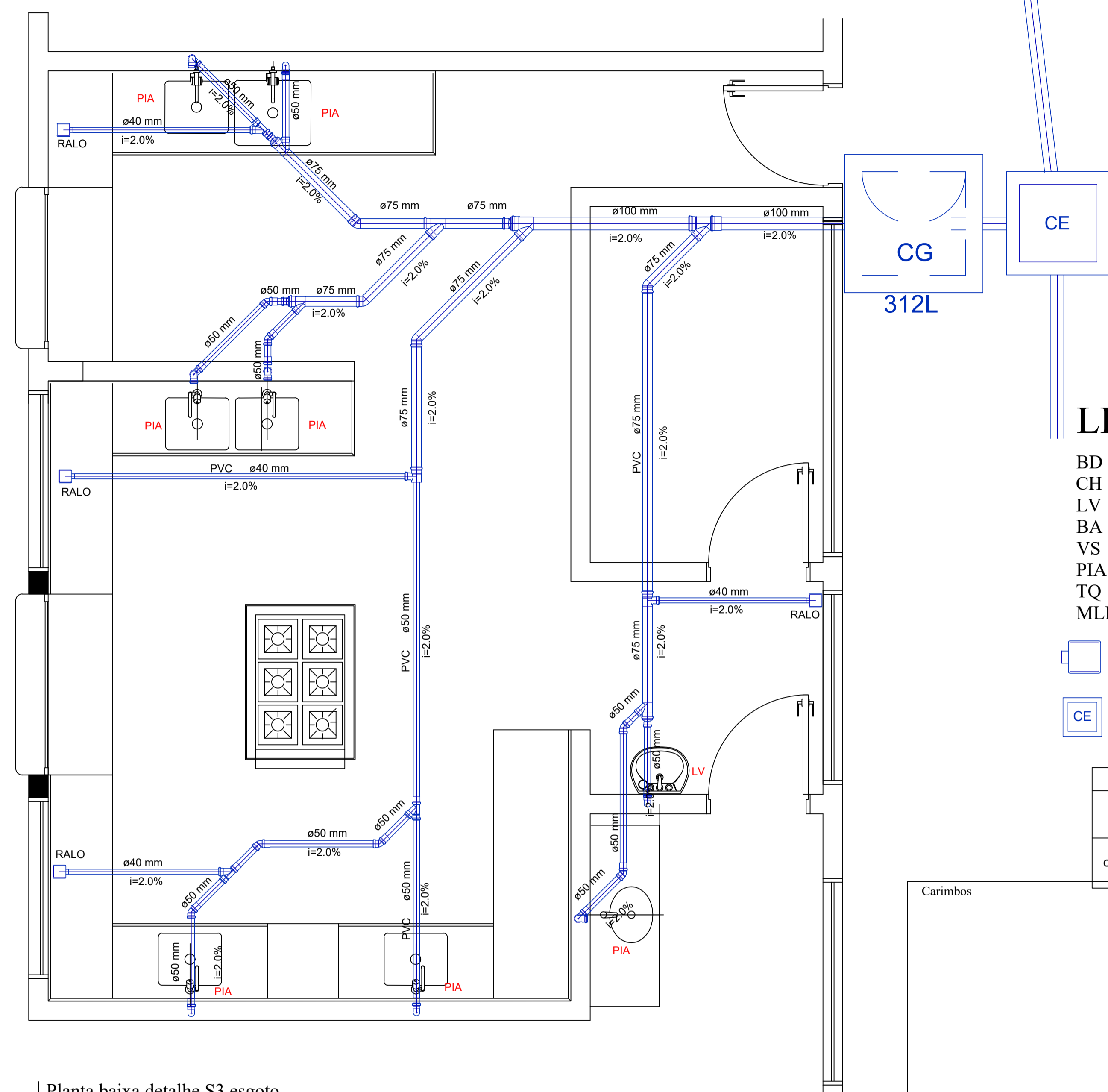
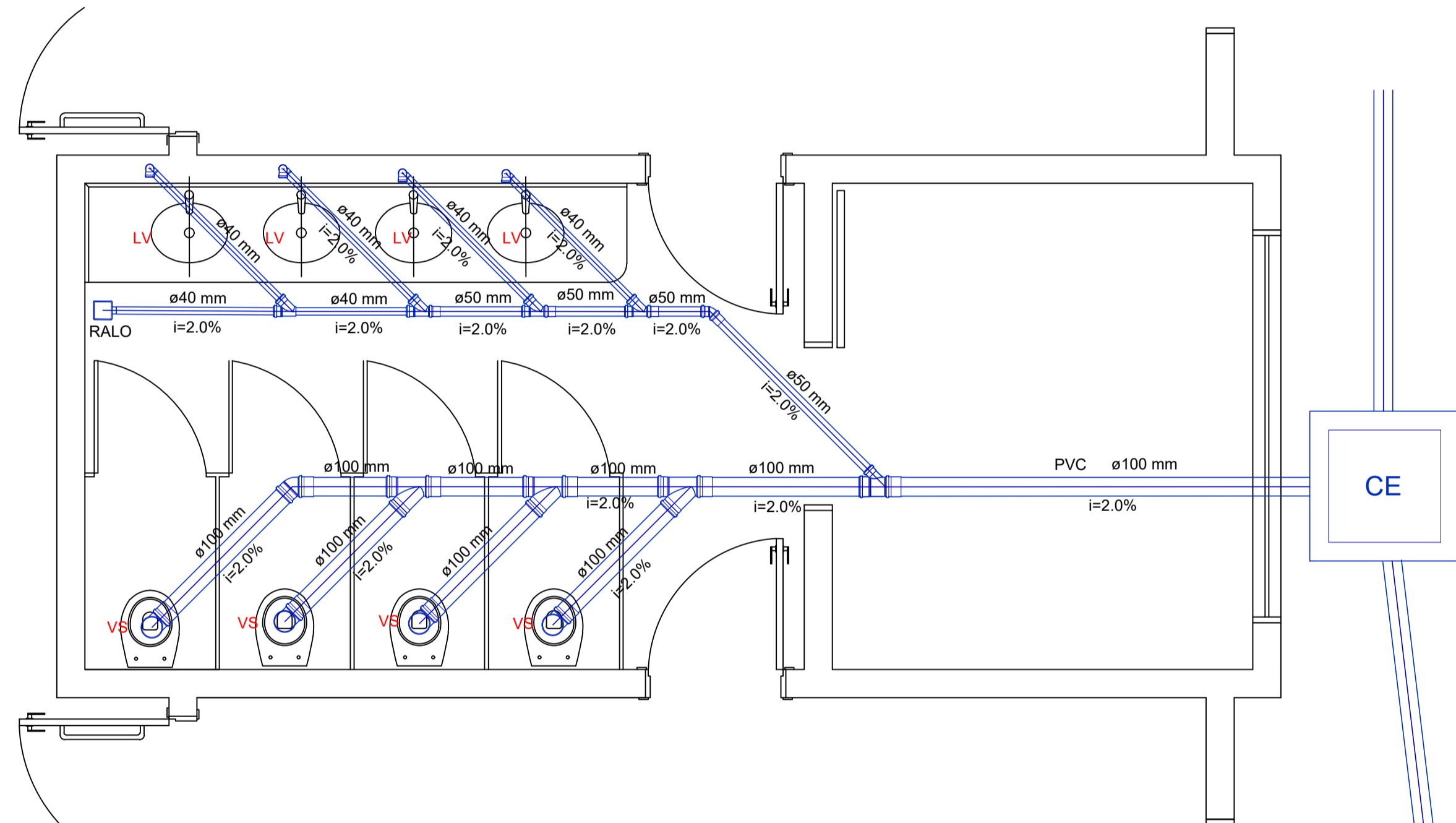


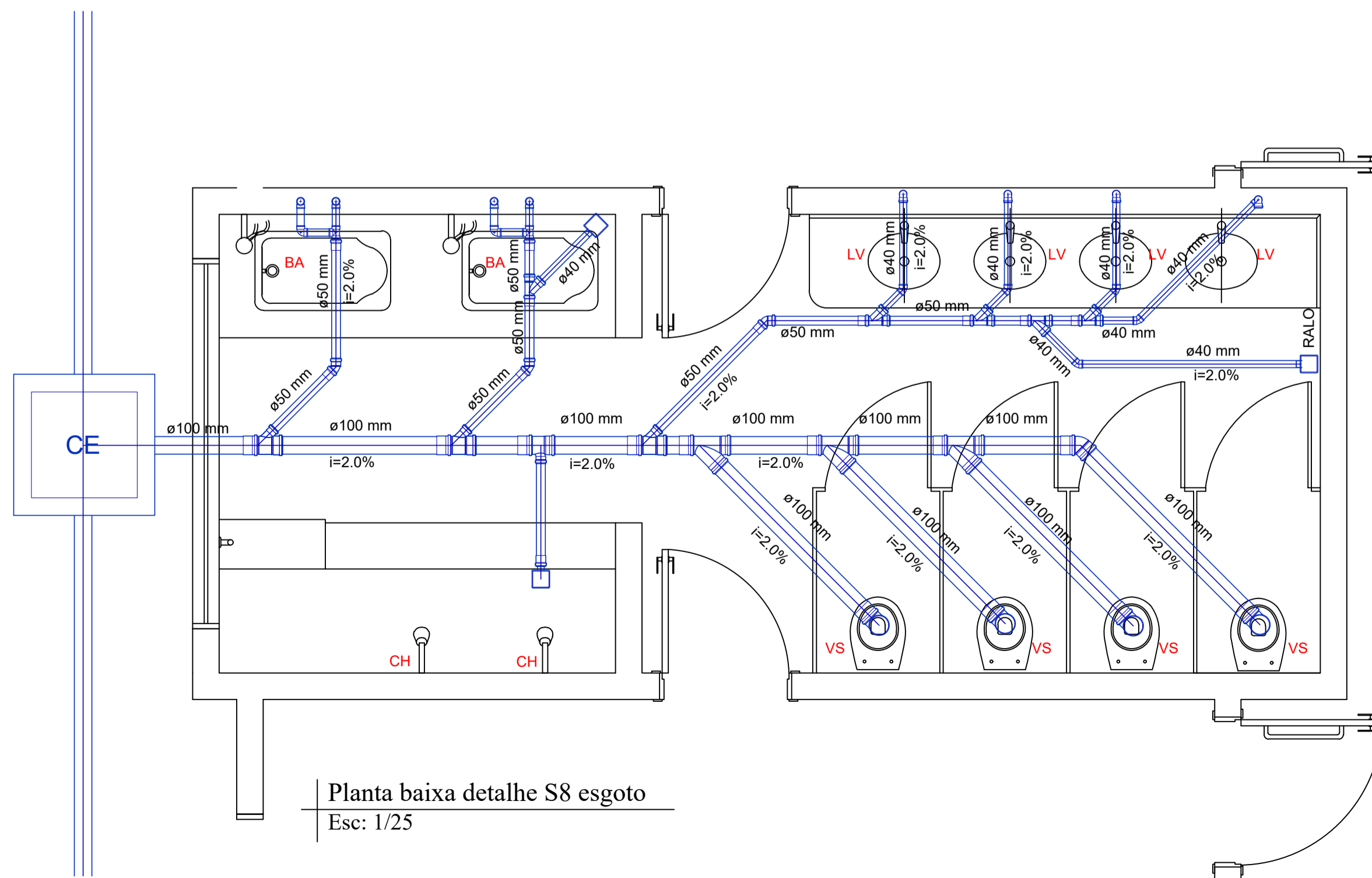
Planta baixa detalhe S1 esgoto
Esc: 1/25



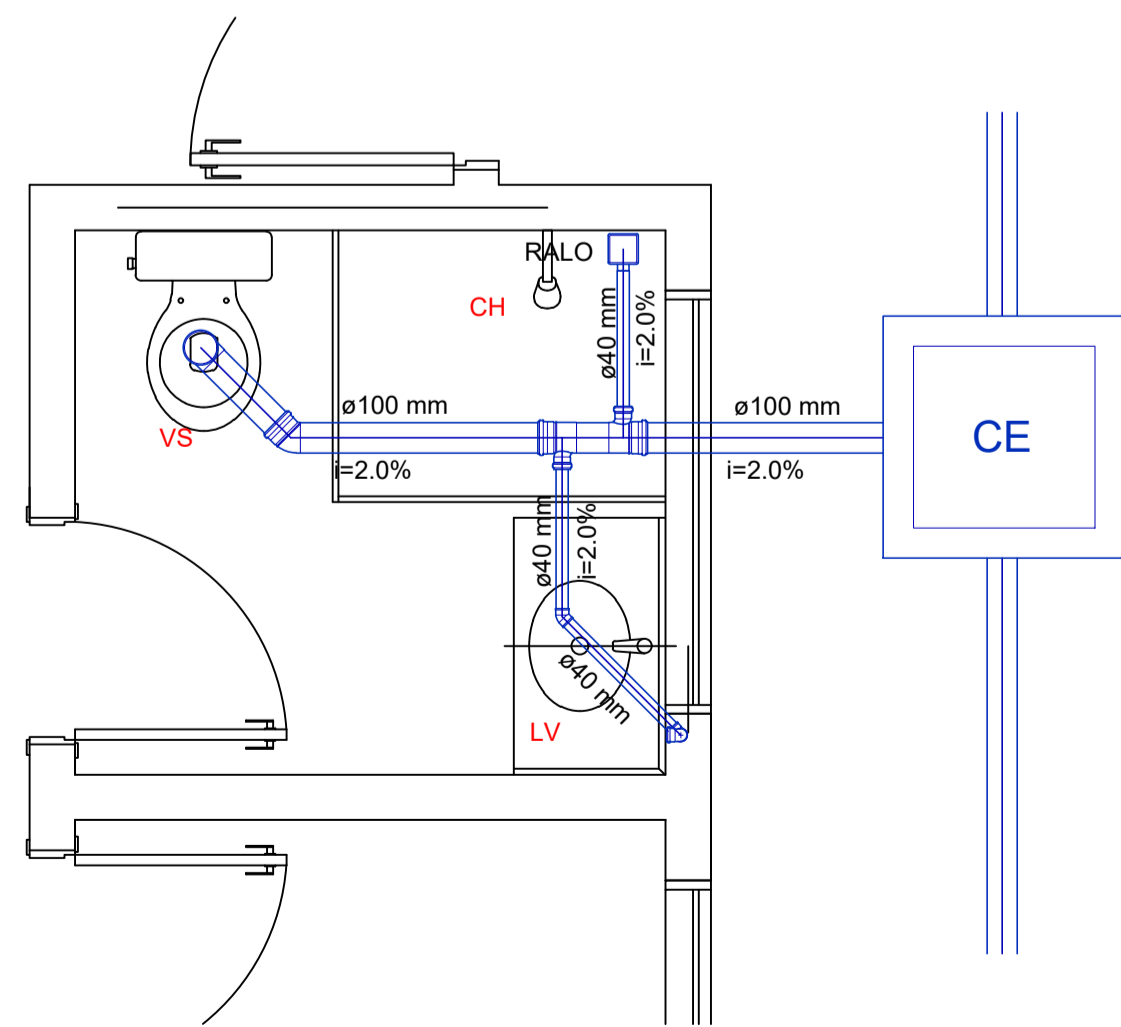
Planta baixa detalhe S3 esgoto
Esc: 1/25



Planta baixa detalhe S2 esgoto
Esc: 1/25



Planta baixa detalhe S8 esgoto
Esc: 1/25



Planta baixa detalhe S4 esgoto
Esc: 1/25

LEGENDA

- BD -Bebedouro
- CH -Chuveiro
- LV -Lavatório
- BA -Banheira
- VS -Vaso Sanitário
- PIA -Pia de cozinha
- TQ -Tanque
- MLR -Lavadora de roupas

Ralo sifonado com grelha de PVC

Caixa de inspeção de esgoto, dimensões 60x60cm, em alvenaria de tijolos, rebocada, com tampa de concreto

Observações

As tubulações até DN75 deverão possuir caimento de 02%
Tubulações acima de DN 100 possuirão caimento de 02%, podendo, eventualmente, apresentar um mínimo de 01%.

Carimbos

Assinaturas

JULIANO DE LIMA
Engenheiro Civil - CREA/SC 147.428-0

MUNICÍPIO DE PIRATUBA
CNPJ:82.815.481/0001-58
Magrid Auler - Secretária de Educação e Esportes

SANITARIO

Proprietário MUNICÍPIO DE PIRATUBA - SC	
Endereço Rua Boa Vista, Lote 01 da Quadra 06, Centro, Piratuba-SC	
Descrição Escola de Educação Infantil - Creche	
Data Setembro/2021	Escalas Indicadas
Conteúdo da prancha -Detalhes esgoto	
Autoria TRANS GABRIELLI LTDA CNPJ: 04.265.445/0001-54 CREA/SC 150.789-5 Responsável: Eng. Juliano de Lima	Número de Pavimentos 01 Área Total 838,12m²
Prancha SAN-02 de 03	

