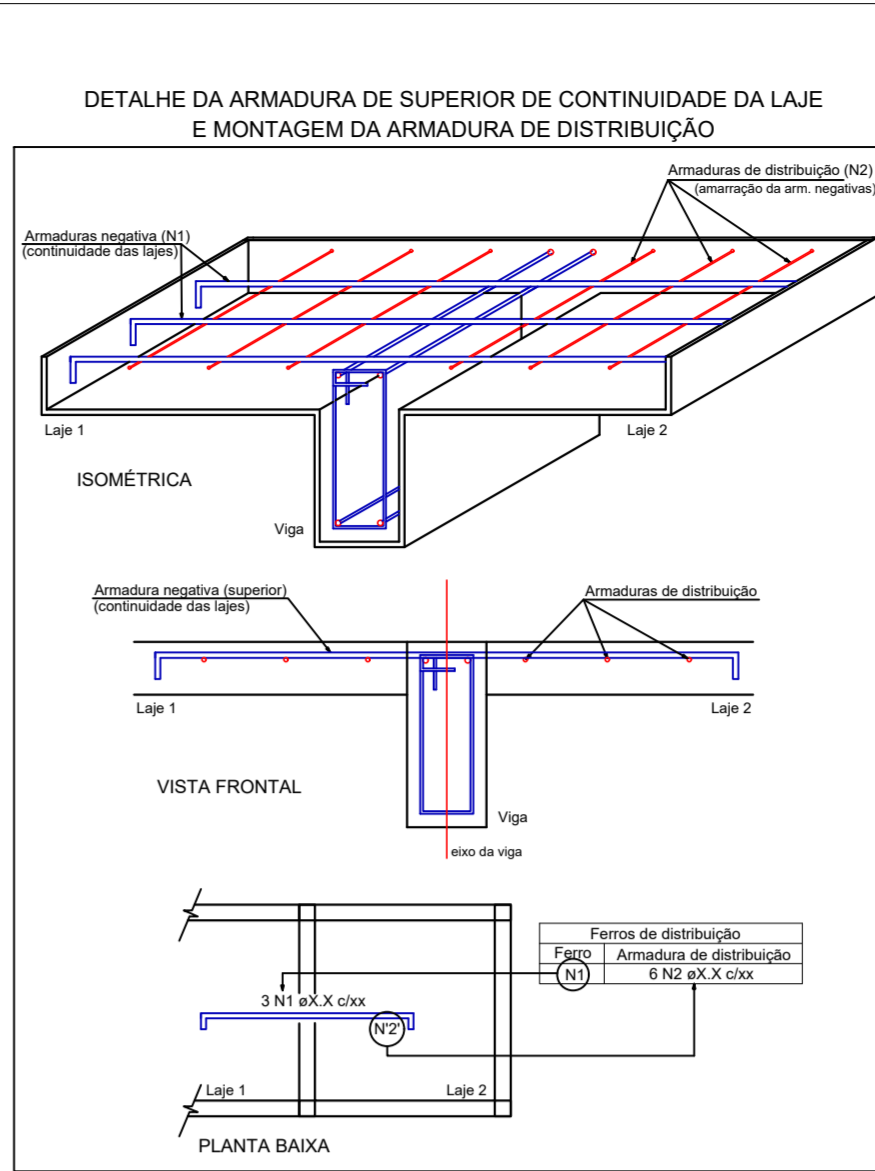


Relação do aço

ACO	N	DIAM (mm)	QUANT (Barras)	UNIT (cm)	C.TOTAL (cm)
CA50	1	5.0	140	500	70000
CA50	2	5.0	36	183	6588
CA50	3	5.0	36	180	6480
CA50	4	5.0	20	885	32700
CA50	5	5.0	20	116	2320
CA50	6	5.0	20	191	3820
CA50	7	5.0	40	200	8000
CA50	8	5.0	33	194	3432
CA50	9	5.0	33	111	3663
CA50	10	5.0	33	215	7095
CA50	11	5.0	33	109	3567
CA50	12	5.0	40	117	4680
CA50	13	5.0	20	164	3280
CA50	14	5.0	30	312	9360
CA50	15	5.0	20	113	2260
CA50	16	5.0	33	164	5412
CA50	17	5.0	13	236	3068
CA50	18	5.0	33	164	5412
CA50	19	5.0	13	236	3068
CA50	20	5.0	2	82	164
CA50	21	5.0	13	73	949
CA50	22	6.3	68	389	26452
CA50	23	6.3	67	256	17092
CA50	24	6.3	14	186	2604
CA50	25	6.3	26	391	10266
CA50	26	8.0	43	227	9761
CA50	27	8.0	44	266	11704
CA50	28	10.0	42	146	6132
CA50	29	10.0	40	146	5840
CA50	30	10.0	11	384	4334

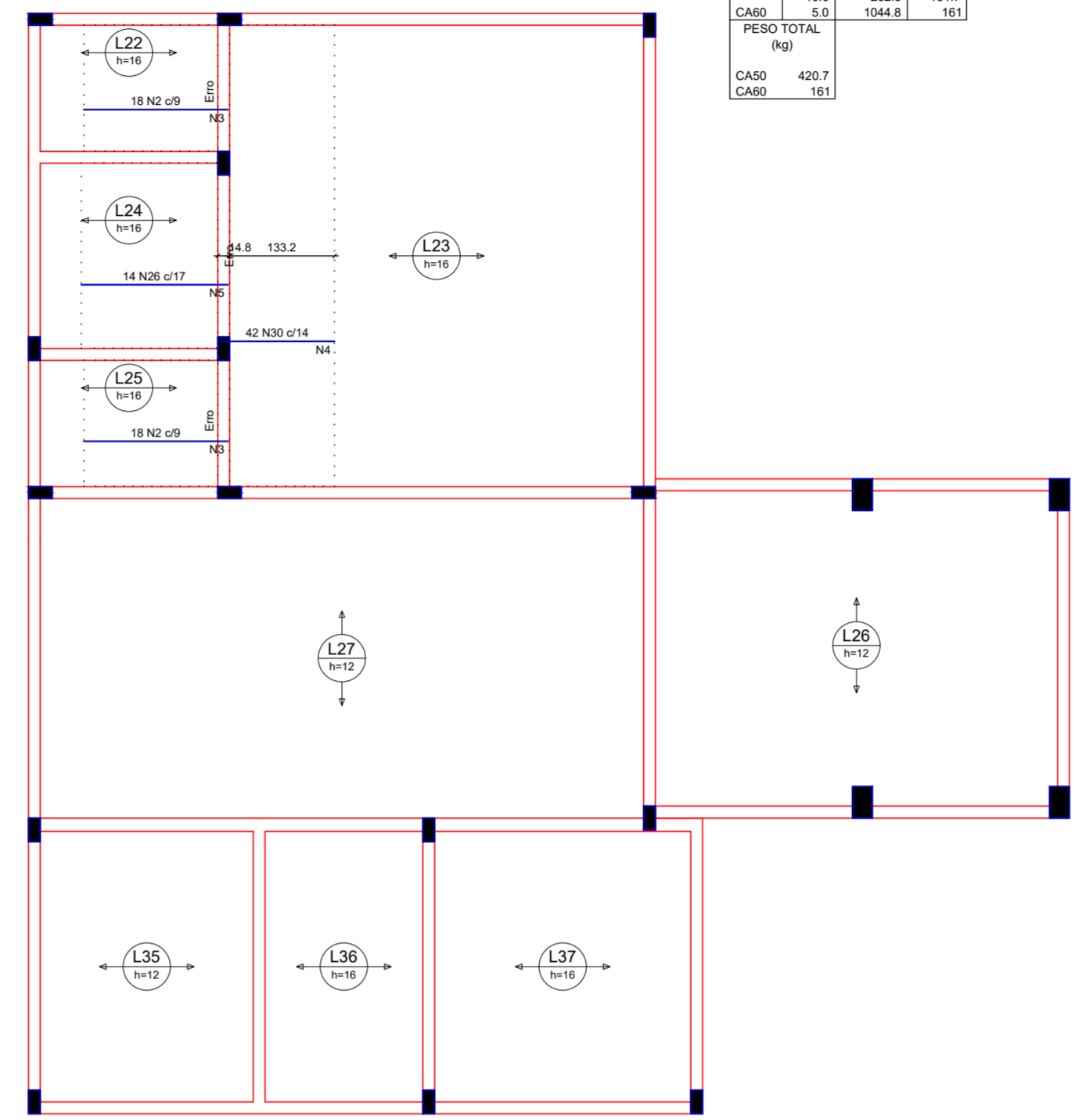
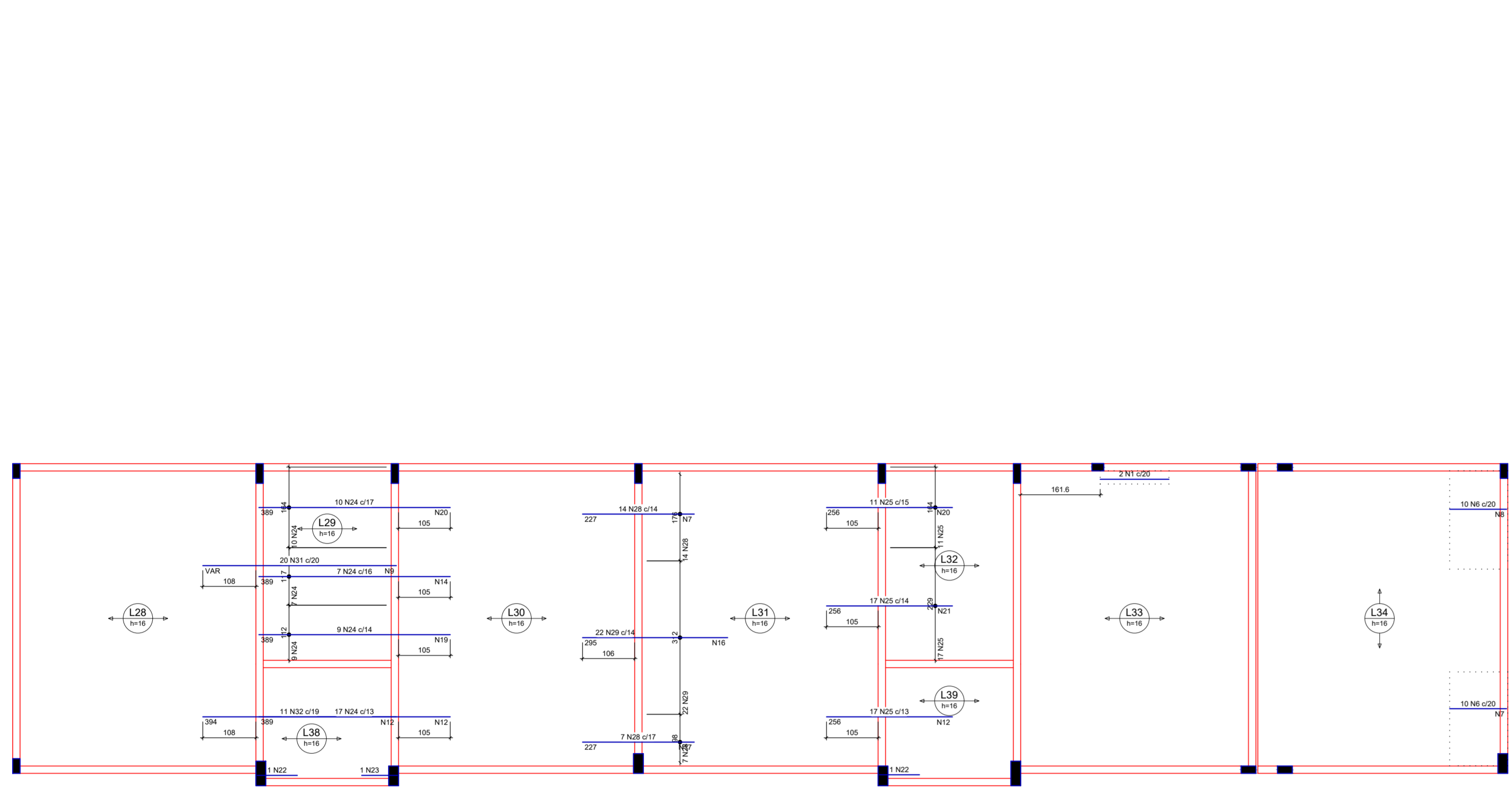


Relação do aço

ACO	N	DIAM (mm)	QUANT (Barras)	UNIT (cm)	C.TOTAL (cm)
CA60	1	5.0	13	416	5408
CA60	2	5.0	20	421	8420
CA60	3	5.0	9	286	2574
CA60	4	5.0	23	196	4508
CA60	5	5.0	5	182	910
CA60	6	5.0	17	151	2567
CA60	7	5.0	56	276	15456
CA60	8	5.0	96	496	47816
CA60	9	5.0	32	479	15328
CA60	10	5.0	10	394	3940
CA60	11	5.0	5	104	520
CA60	12	5.0	22	166	3652
CA60	13	5.0	8	210	1680
CA60	14	5.0	19	341	6479
CA60	15	5.0	7	301	2107
CA60	16	5.0	7	316	2212
CA60	17	5.0	14	241	3374
CA60	18	5.0	14	541	7574
CA60	19	5.0	12	620	7440
CA60	20	5.0	9	216	1944
CA60	21	5.0	23	206	4738
CA60	22	5.0	5	192	960
CA60	23	5.0	17	161	2737
CA60	24	5.0	56	286	16016
CA60	25	5.0	22	176	3892
CA60	26	5.0	8	220	1760
CA60	27	5.0	20	351	7020
CA60	28	5.0	14	311	4354
CA60	29	5.0	14	326	4564
CA60	30	5.0	14	251	3514
CA60	31	5.0	26	506	13156
CA60	32	5.0	9	296	2664
CA60	33	5.0	9	226	2034
CA60	34	6.3	112	507	56784
CA60	35	6.3	20	405	8100
CA60	36	6.3	5	115	575
CA60	37	6.3	28	352	15456
CA60	38	6.3	18	352	6336
CA60	39	8.0	52	493	25636
CA60	40	8.0	17	430	7310
CA60	41	8.0	32	435	13920
CA60	42	12.5	20	642	12840

Resumo do aço

ACO	DIAM (mm)	C.TOTAL (m)	PESO (kg)
CA50	5.0	497.7	191.8
CA60	6.3	181.1	161.7
PESO TOTAL			353.5



Resumo do aço

ACO	DIAM (mm)	C.TOTAL (m)	PESO (kg)
CA50	5.0	522.1	209.8
CA60	6.3	1371.7	1248.0

Armação negativa das lajes do pavimento Forro (Eixo X)



Carimbos

Assinaturas

JULIANO DE LIMA
Engenheiro Civil - CREA/SC 147.428-0

MUNICÍPIO DE PIRATUBA
CNPJ: 82.813.481/0001-58
Magrid Autler - Secretária de Educação e Esportes

ESTRUTURA DE CONCRETO

Proprietário: MUNICÍPIO DE PIRATUBA - SC

Endereço: Rua Boa Vista, Lote 01 da Quadra 06, Centro, Piratuba - SC

Descrição: Escola de Educação Infantil - Creche

Data: Outubro/2021

Conteúdo da prancha: -Armação negativa das lajes -Detalhe das vigotas

Autoria: TRANS GABRIELLI LTDA
CNPJ: 04.265.445/0001-54
CREA/SC 150.789-5
Responsável: Eng. Juliano de Lima

Escalas Indicadas

Plancha: 01

Área Total: 838,12m²

TRG
TRANS GABRIELLI LTDA
CREA/SC 150.789-5

ECO15
de 15