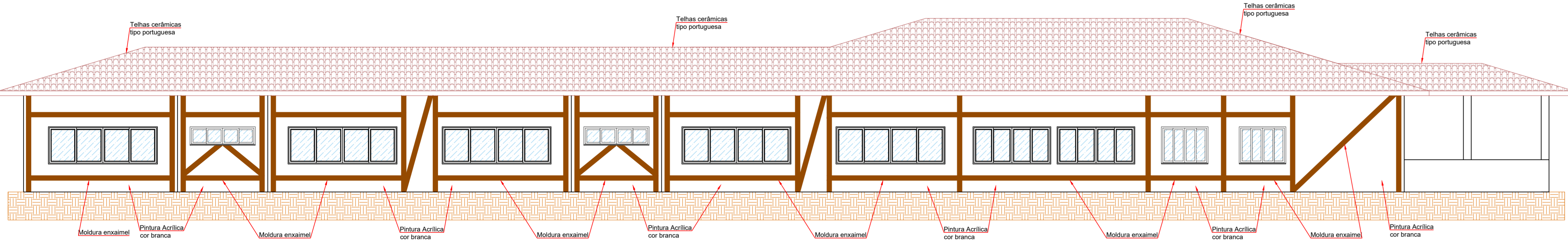


NOTA: No ambiente Pátio Coberto, o forro em PVC deverá ser instalado de forma "inclinada", acompanhando a inclinação do telhado, fixado nas tesouras, embaixo das terças de cobertura

Planta Baixa
Esc: 1/75



Fachada - Rua Boa Vista
Esc: 1/75

TABELA DE ESQUADRIAS

COD	TIPO	LARGURA	ALTURA	PARAPEITO	MATERIAL	QTD	ÁREA (m²)
J1	Janela de 4 folhas	350	120	90	Alumínio e Vidro	9	4.20
J2	Janela maxim-ar	210	60	150	Alumínio e Vidro	4	1.26
J3	Janela de 4 folhas	300	120	90	Alumínio e Vidro	10	3.60
J4	Janela de 4 folhas	250	120	90	Alumínio e Vidro	4	3.00
J5	Janela de 4 folhas	240	120	90	Alumínio e Vidro	1	2.88
J6	Janela de 4 folhas	150	120	90	Alumínio e Vidro	2	1.80
J7	Janela maxim-ar	90	60	150	Alumínio e Vidro	5	0.54
J8	Janela de 4 folhas	210	120	90	Alumínio e Vidro	1	2.52
J9	Janela de 4 folhas	140	120	90	Alumínio e Vidro	2	1.68
J10	Janela de 4 folhas	262	120	90	Alumínio e Vidro	1	3.14
J11	Janela de 4 folhas	150	120	90	Alumínio e Vidro	1	1.80
J12	Janela de 4 folhas	160	120	90	Alumínio e Vidro	1	1.92
J13	Janela de 4 folhas	207	120	90	Alumínio e Vidro	1	2.48
J14	Janela de 2 folhas	100	120	90	Alumínio e Vidro	1	1.20
J15	Janela balcão	150	120	90	Alumínio e Vidro	1	1.80
J16	Janela passa prato	140	120	90	Apenas moldura	1	1.68
J17	Janela passa prato	125	120	90	Apenas moldura	1	1.50
J18	Janela maxim-ar	140	60	150	Alumínio e Vidro	2	0.84
P1	Porta de abrir	80	210	-	Alumínio branco	10	1.68
P2	Porta de abrir	90	210	-	Madeira Laqueada	2	1.89
P3	Porta de abrir 2 folhas	300	210	-	Vidro	1	6.30
P4	Porta de correr	90	210	-	Madeira Laqueada	4	1.89
P5	Porta de abrir	100	210	-	Alumínio branco	2	2.10
P6	Porta de abrir	60	195	-	Alumínio branco	16	1.17
P7	Porta de abrir	80	210	-	Madeira laqueada	20	1.89

ESPECIFICAÇÕES

PISO
 1- CERÂMICA 60x60 cm, PEI 5, COR CINZA CLARO, ANTIDERRAPANTE

PAREDE

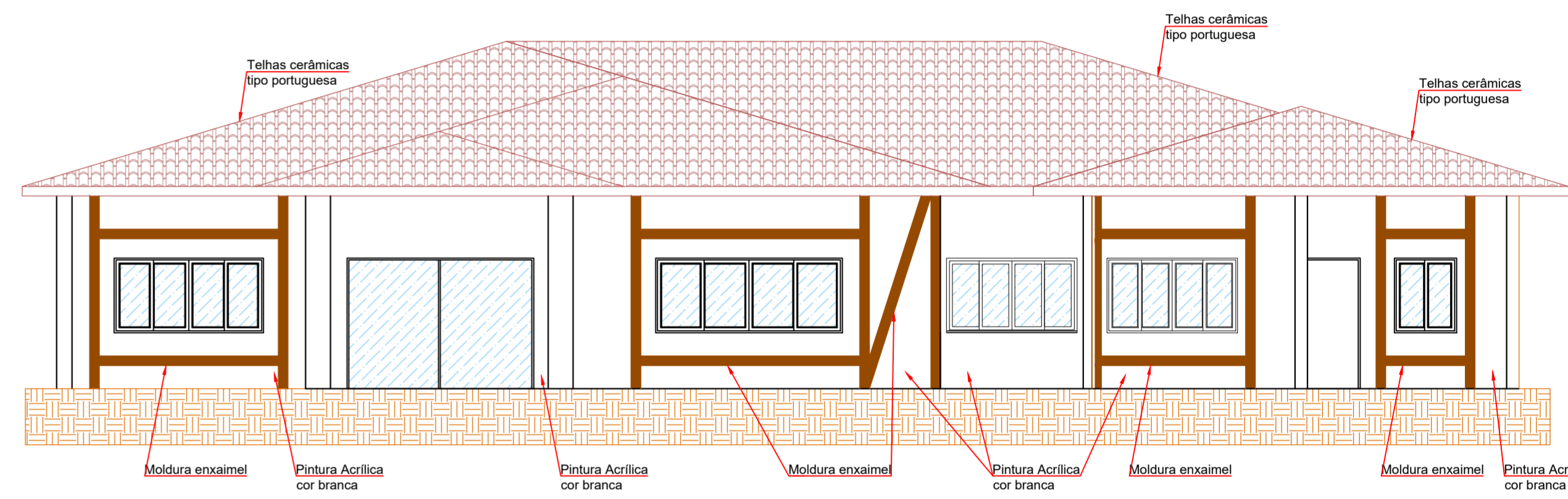
1- PINTURA ACRÍLICA COR BRANCA SOBRE MASSA CORRIDA
 2- CERÂMICA 30x60 cm, COR BRANCO GELO, DO PISO AO TETO
 3- CERÂMICA 30x60 cm ATÉ 110x80 cm, RODAMENHO DE MADEIRA ENVERNIZADA BRANCA, H=10cm E PINTURA ACRÍLICA COR BRANCO GELO
 4- CERÂMICA 30x60 cm ATÉ 110x80 cm E PINTURA ACRÍLICA COR BRANCO GELO

TETO

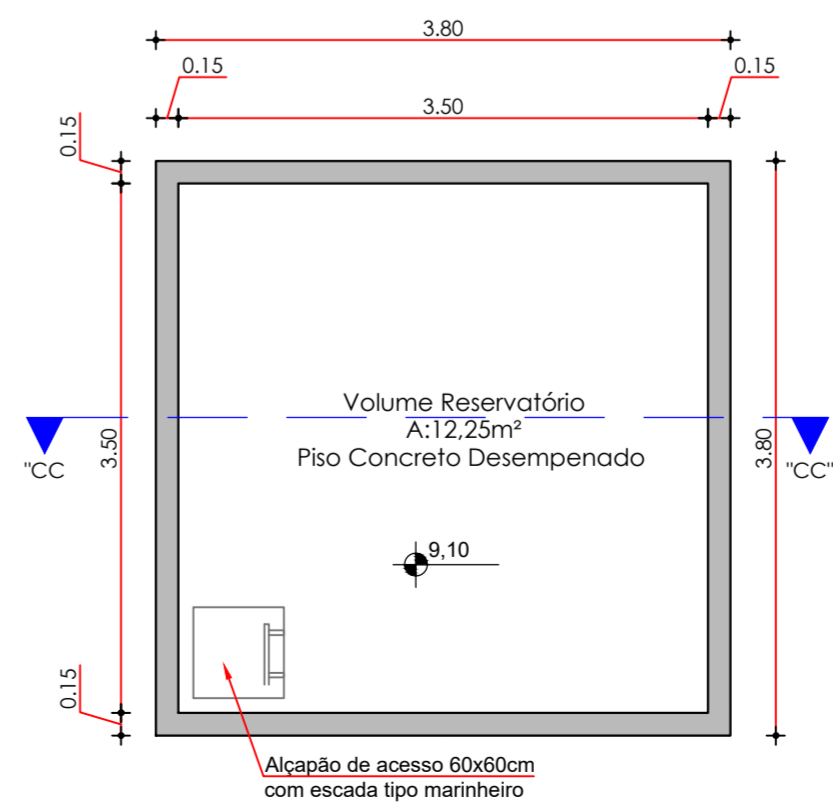
1- LAJE
 2- FORRO EM PVC

LEGENDA PAREDES

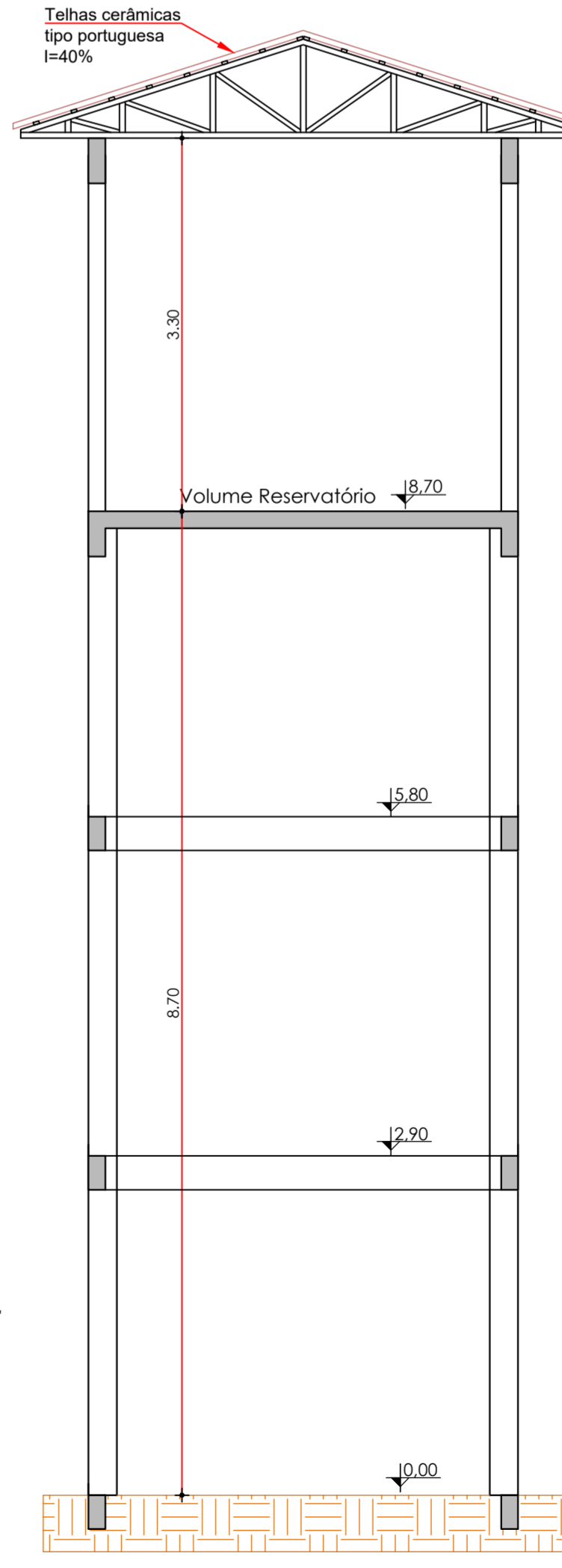
ALVENARIA DE TUDO CERÂMICO
 PAREDE DE GRANITO



Fachada - Acesso
Esc: 1/75



Planta baixa volume reservatório
Esc: 1/50



Corte CC Reservatório
Esc: 1/50

Carimbos

Assinaturas

JULIANO DE LIMA
 Engenheiro Civil - CREA/SC 147.428-0

MUNICÍPIO DE PIRATUBA
 CNPJ: 82.815.481/0001-58
 Magrid Autler - Secretária de Educação e Esportes

ARQUITETONICO

Proprietário
MUNICÍPIO DE PIRATUBA - SC

Endereço
Rua Boa Vista, Lote 01 da Quadra 06, Centro, Piratuba-SC

Descrição
Escola de Educação Infantil - Creche

Data
Outubro/2021

Escalas Indicadas

Conteúdo da prancha
-Planta baixa
-Fachada Rua Boa Vista
-Fachada Acesso

Autoria
TRANS GABRIELLI LTDA
 CNPJ: 04.265.445/0001-54
 CREA/SC 150.789-5
 Responsável: Eng. Juliano de Lima

Número de Pavimentos
 01

Área Total
 838,12m²

Prancha
ARQ02
 de 05

